

Zire™ 21



A lire en premier lieu

Début

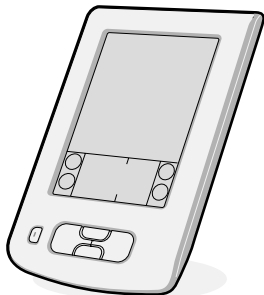
Ce guide vous aide à

- charger et configurer votre ordinateur de poche Palm™ Zire™ 21
- installer le logiciel Palm™ Desktop
- apprendre à utiliser votre ordinateur de poche

Important ! Vous utilisez déjà un ordinateur de poche Palm™ ?

Avant de passer à l'étape 1, synchronisez votre ordinateur de poche actuel avec votre ordinateur de bureau pour que les informations soient à jour.

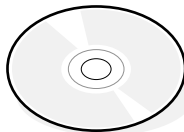
Contenu



Ordinateur de poche Palm Zire 21

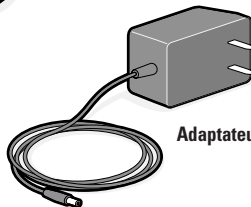


Câble HotSync® USB



CD-ROM d'installation du logiciel

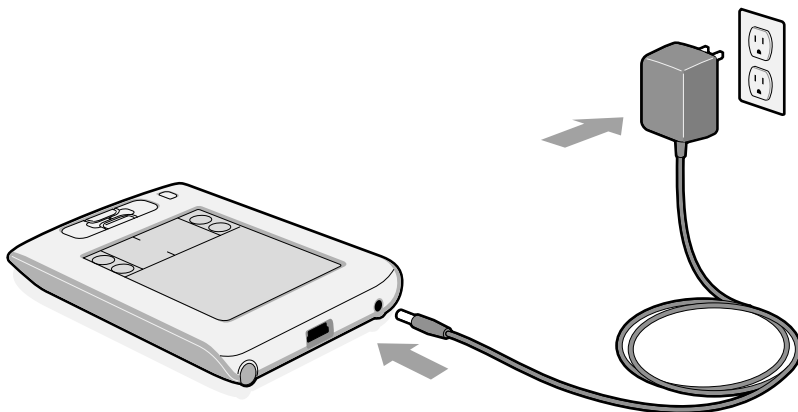
Remarque : vous devez installer la version du logiciel Palm Desktop fourni dans ce coffret.



Adaptateur secteur

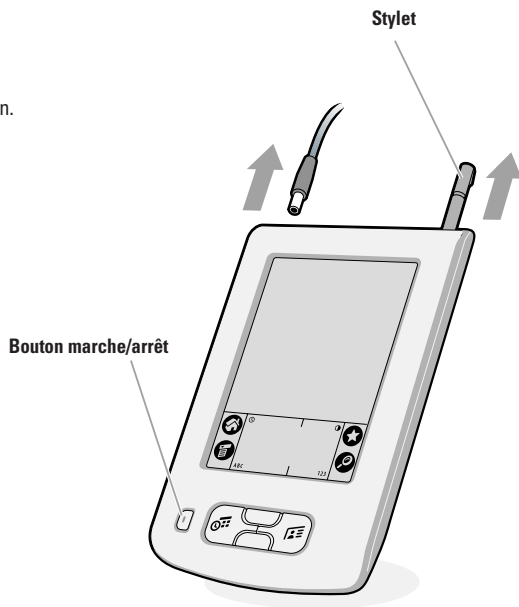
1 Connexion et charge

- a. Connectez l'adaptateur secteur à votre ordinateur de poche Zire 21 et à une prise électrique.
- b. Chargez-le pendant **trois heures**.

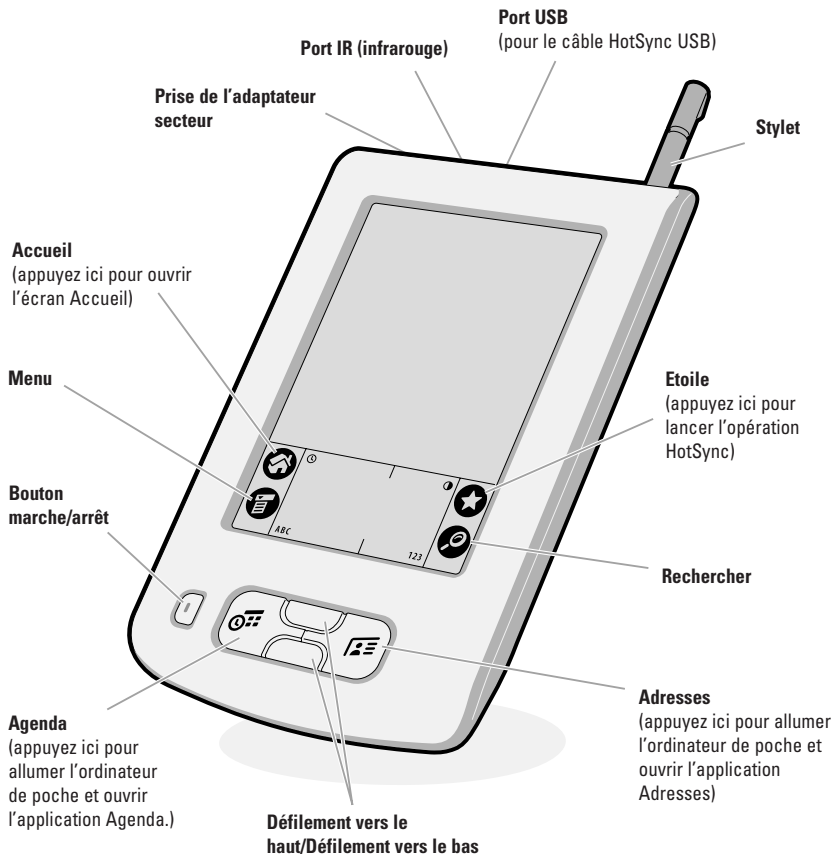


2 Configuration

- a. Débranchez l'adaptateur secteur.
- b. Appuyez sur le bouton marche/arrêt.*
- c. Retirez le stylet.
- d. Suivez les instructions affichées à l'écran.



* Vous rencontrez des problèmes ?
Consultez la section « Dépannage » dans
les pages suivantes.



Installation du logiciel et connexion de l'ordinateur de poche

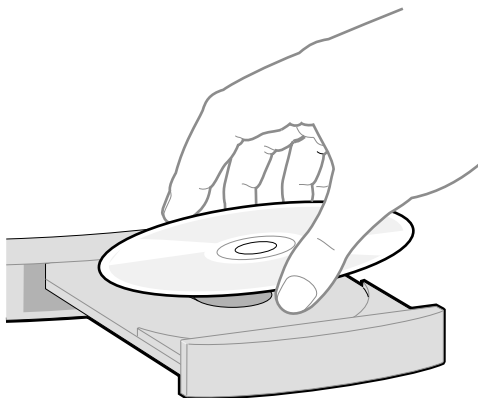
3 Installation du logiciel Palm™ Desktop sur votre ordinateur de bureau

Windows :

Suivez les instructions d'installation qui s'affichent sur l'écran de votre ordinateur de bureau.*

Macintosh :

Double-cliquez sur l'icône du programme d'installation du logiciel Palm Desktop.*

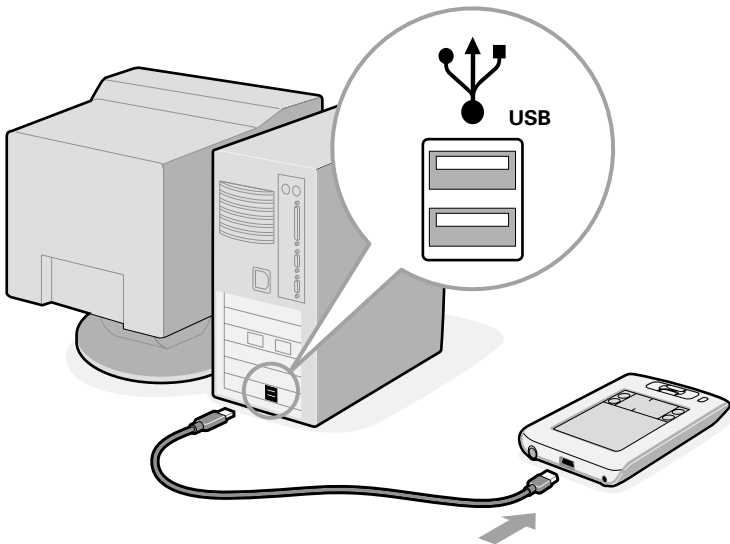


* Vous rencontrez des problèmes ? Si l'installation ou l'opération HotSync n'a pas fonctionné, consultez la section « Dépannage » dans les pages suivantes.

Conseils d'utilisation pour les mises à niveau : pour plus d'informations sur la mise à niveau de votre ordinateur de poche, visitez le site www.palm.com/support/intl.

4 Connexion à votre ordinateur de bureau

- a. Connectez le câble HotSync à votre ordinateur de poche.
- b. Connectez le câble à un port USB de votre ordinateur de bureau.



5 Essayez ! Création d'un rendez-vous sur votre ordinateur de bureau

Windows :

- a. Double-cliquez sur l'icône Palm Desktop sur le bureau Windows.



- b. Cliquez sur Nouvel événement dans l'angle inférieur gauche.
- c. Entrez le rendez-vous puis cliquez sur OK pour l'enregistrer.

Macintosh :

- a. Double-cliquez sur l'icône Palm Desktop dans le dossier Palm.



- b. Créez ou sélectionnez un nom d'utilisateur pour identifier vos informations.
- c. Dans le menu Créer, sélectionnez Événement.
- d. Entrez le rendez-vous puis cliquez sur OK pour l'enregistrer.

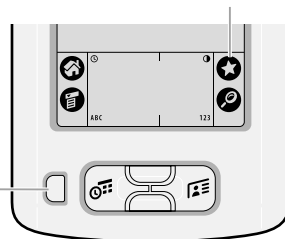
Remarque : si vous synchronisez avec Microsoft Outlook, créez un rendez-vous dans Outlook et non pas dans le logiciel Palm Desktop.

6 Transfert de votre rendez-vous sur votre ordinateur de poche

- a. Connectez le câble HotSync à votre ordinateur de poche et à votre ordinateur de bureau (reportez-vous à l'étape 4).
- b. Appuyez sur le bouton marche/arrêt pour allumer l'ordinateur de poche.
- c. Appuyez sur l'icône Etoile ★ pour démarrer l'opération HotSync.

Bouton
marche/arrêt

Icône Etoile

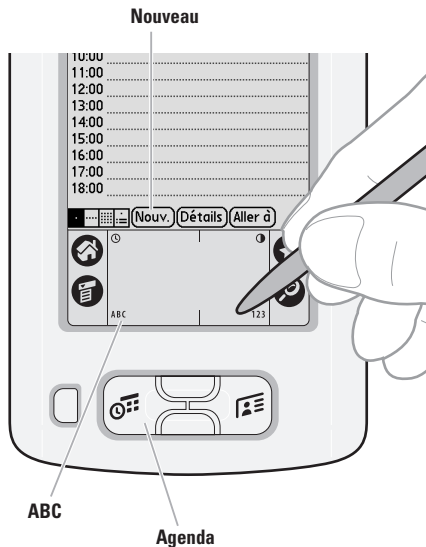


Opération HotSync

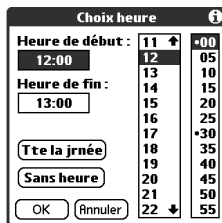
* Vous rencontrez des problèmes ? Si l'opération HotSync n'a pas fonctionné, consultez la section « Dépannage » dans les pages suivantes.

7 Création d'un rendez-vous sur votre ordinateur de poche

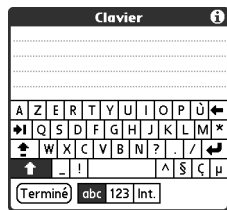
- Appuyez sur le bouton Agenda.
- Appuyez sur Nouv.



- Appuyez pour régler l'heure. Appuyez sur OK.



- Appuyez sur **ABC** pour afficher le clavier logiciel. Appuyez sur le clavier logiciel pour saisir les données.



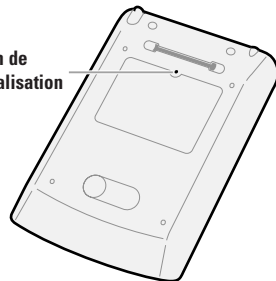
- Répétez l'opération HotSync (reportez-vous à l'étape 6) pour transférer ce rendez-vous vers le logiciel Palm Desktop.

Dépannage


► Votre ordinateur de poche ne s'allume pas lorsque vous appuyez sur le bouton marche/arrêt ou il ne répond pas lorsque vous appuyez dessus

1. Appuyez sur le bouton Agenda ou Adresses pour voir si votre ordinateur de poche s'allume.
2. Procédez à une réinitialisation logicielle : utilisez l'extrémité d'un trombone déplié (ou tout autre objet similaire non pointu) pour appuyer légèrement sur le bouton de réinitialisation situé dans le trou du panneau arrière de l'ordinateur de poche.
3. Assurez-vous que l'adaptateur secteur est correctement connecté à une prise électrique *en état de marche* et à l'ordinateur de poche. Si aucune prise n'est disponible, votre ordinateur de poche peut également être chargé avec le câble USB, mais le temps de charge sera plus long.

Bouton de réinitialisation



Remarque : votre ordinateur de poche ne comporte pas de voyant lumineux pour indiquer qu'il est en cours de charge.

4. Chargez-le pendant trois heures.
5. Si votre ordinateur de poche s'allume, consultez l'icône de charge de la batterie pour vérifier qu'il est en cours de charge. Exemple :
 - a. Connectez l'ordinateur de poche à une prise électrique et allumez-le.
 - b. Appuyez sur Accueil .
 - c. Vérifiez qu'un éclair apparaît sur l'icône de la batterie en haut de l'écran.



- d. Si vous ne voyez pas d'éclair, répétez les étapes 3 et 4.

► Le programme d'installation de Palm™ Desktop n'apparaît pas automatiquement lorsque vous insérez le CD-ROM dans le lecteur

Windows :

1. Cliquez sur le bouton Démarrer.
2. Dans le menu Démarrer, sélectionnez Exécuter.
3. Cliquez sur Parcourir pour rechercher le lecteur dans lequel se trouve le CD-ROM du logiciel Palm Desktop.
4. Double-cliquez sur le fichier **autorun.exe** du CD-ROM du logiciel Palm Desktop.

Macintosh :

1. Double-cliquez sur l'icône du CD-ROM sur le bureau Macintosh pour ouvrir le CD-ROM du logiciel Palm Desktop.
2. Double-cliquez sur l'icône du programme d'installation du logiciel Palm Desktop.

► L'opération HotSync® ne se lance pas

Vérifiez que le câble USB est correctement connecté à votre ordinateur de poche et à un port USB en fonction de votre ordinateur de bureau.

Windows :

1. Vérifiez que l'icône HotSync apparaît bien dans la barre d'état système de Windows. Sinon :
 - a. Cliquez sur le bouton Démarrer, puis sur Programmes.
 - b. Sélectionnez Palm Desktop, puis HotSync Manager.
2. Vérifiez le type de connexion :
 - a. Cliquez sur l'icône HotSync.
 - b. Assurez-vous qu'une coche apparaît en regard de Local USB. Pour ajouter une coche, cliquez sur l'élément.





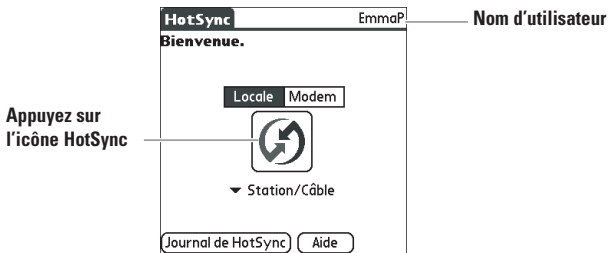
Macintosh :

1. Assurez-vous que le moniteur de transport de HotSync Manager est activé :
 - a. Double-cliquez sur l'icône HotSync Manager dans le dossier Palm.
 - b. Sous l'onglet Contrôles HotSync, sélectionnez Activé.
2. Assurez-vous que la connexion USB fonctionne :
 - a. Déconnectez puis reconnectez le câble USB.
 - b. Redémarrez votre ordinateur de bureau.

► L'opération HotSync ne se lance pas lorsque j'appuie sur l'icône Etoile

Assurez-vous que votre ordinateur de poche est allumé, puis vérifiez les points suivants :

1. Appuyez sur l'icône Accueil .
2. Appuyez sur l'icône HotSync .
3. Dans l'application HotSync, vérifiez les points suivants :
 - Votre nom d'utilisateur (défini lors de l'installation de Palm Desktop) se trouve bien dans le coin supérieur droit.
 - Locale apparaît en surbrillance. Dans le cas contraire, appuyez sur Locale.
 - Station/Câble apparaît. Appuyez sur la flèche vers le bas, puis appuyez sur Station/Câble dans la liste.



4. Pour lancer l'opération HotSync, appuyez sur l'icône HotSync au milieu de l'écran de l'ordinateur de poche.

► Problèmes provoqués par des applications tierces

Il se peut que certaines applications tierces n'aient pas été mises à niveau pour être compatibles avec votre nouvel ordinateur de poche Palm™. Si une application tierce N'EST PAS compatible, les problèmes suivants peuvent se produire sur votre ordinateur de poche lors des opérations HotSync :

- Blocage de l'appareil
- L'appareil se bloque ou se réinitialise lorsque vous ouvrez une application
- Lenteur des performances
- Affichage inhabituel de l'écran
- Difficultés d'utilisation des fonctionnalités de l'ordinateur de poche
- Qualité sonore inégale
- Réinitialisation fatale

Pour plus d'informations sur les problèmes de compatibilité avec des applications tierces, contactez le fournisseur des applications.

Informations supplémentaires

Reportez-vous au *Manuel d'utilisation*

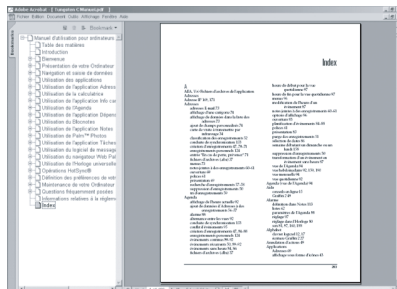
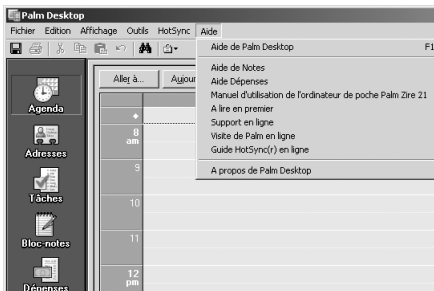
Le *Manuel d'utilisation* s'ouvre dans Adobe Acrobat Reader sur votre ordinateur de bureau. Si vous ne disposez pas de cette application, vous pouvez l'installer à partir du CD-ROM d'installation du logiciel Palm.

Windows :

Dans le logiciel Palm Desktop, cliquez sur Aide dans la barre de menus. Sélectionnez ensuite l'élément de menu correspondant au *Manuel d'utilisation*.

Macintosh :

Dans le dossier Applications>Palm>Documentation, double-cliquez sur Zire21_Handbook.pdf.



www.palm.com/zire21

Ce site vous permet de trouver des conseils pour optimiser l'utilisation de votre ordinateur de poche, d'obtenir vos accessoires favoris et de télécharger d'autres logiciels.

Palm, Inc.
400 N. McCarthy Blvd.
Milpitas, CA 95035
USA

Copyright

© 2003 Palm, Inc. Tous droits réservés. HotSync, le logo Palm et le logo Palm Powered sont des marques déposées de Palm, Inc. Palm et Zire sont des marques commerciales de Palm, Inc. Les autres noms de produits ou de marques sont des marques commerciales ou des marques déposées de leurs détenteurs respectifs.

Clause de non responsabilité

Palm, Inc. décline toute responsabilité en cas de dommage ou de perte résultant de l'utilisation de ce manuel.

Palm, Inc. décline toute responsabilité en cas de perte ou de plainte de tiers pouvant résulter de l'utilisation de ce logiciel. Palm, Inc. décline toute responsabilité en cas de dommage ou de perte faisant suite à un effacement des données dû à une défaillance technique, à l'usure des piles ou à des réparations. Veuillez à effectuer des copies de sauvegarde de l'intégralité des données importantes sur d'autres supports, afin qu'elles ne soient pas perdues.

IMPORTANT

Avant d'utiliser les logiciels fournis, lisez leur licence d'utilisation octroyée à l'utilisateur final, livrée avec les produits. L'utilisation de tout élément logiciel suppose que vous acceptez les conditions de ce contrat de licence.

Logiciels à télécharger disponibles

Le logiciel Palm™ est fourni sur un CD-ROM. Visitez le site www.palm.com/desktop pour connaître les mises à jour et les nouvelles versions du logiciel.

Informations relatives à la réglementation

Les informations relatives à la réglementation et son respect figurent dans le fichier du Manuel d'utilisation situé sur le CD-ROM du produit.



POWERED