

# Getting Started With **Photos, Music & Videos**

**Erste Schritte mit Fotos, Musik und Videos**  
**Concepts de base Photos, Musique et Vidéos**  
**Introducción a las Fotos, Música y Vídeos**  
**Guida introduttiva all'utilizzo di foto, musica e video**  
**Introdução a Fotos, Músicas & Vídeos**



# Start Here

## Requirements

- **Complete all steps in *Read This First***, which is included in your handheld package.
- **Locate the CD.** If your handheld package contains two CDs, locate CD with Software Essentials.
- **Purchase an expansion card** (sold separately) to store music files for playback on your handheld. You can buy SD and MultiMediaCard expansion cards at [www.palm.com/intl](http://www.palm.com/intl) and your local computer or office store. For details on using expansion cards, see your *Handbook*.
- **Install QuickTime 3.0, or a later version**, on your desktop computer, to play video clips. Download QuickTime for free at [www.apple.com](http://www.apple.com). Be sure to select the Recommended installation when you download.

## Install Information

**Windows:** Use Quick Install. Drag Palm application files, images, video clips, zipped files, even folders of files (but not music files). Then drop them onto the icon that's on your desktop, or into the open Quick Install window. You can also right-click a file and send it to Quick Install. Then just press the HotSync® button to transfer the file to your handheld. For video files make sure Kinoma is installed from the CD.

**Mac:** Use the Send to Handheld droplet. On your desktop computer, it's located here:

- Applications:Palm

Drag and drop files onto the Send to Handheld droplet. They're transferred to your handheld with your next HotSync® operation.



# Photos



You can view photos in JPEG and BMP file format, add notes to photos, even share, copy, and delete photos on your Palm™ handheld. (If you own a Palm™ Zire™ 71 handheld, *Read This First* shows you how to capture photos.)

## Windows

Use the Palm™ Photos application in Palm™ Desktop software to transfer photos to your handheld, edit them, organize them, and attach them to an outgoing e-mail.

### To work with photos on your desktop computer:

- Open Palm Desktop software and click the Photos button. Use the Add Photos button to add photos to your handheld. Perform a HotSync® operation to synchronize photos between Palm Desktop software and your handheld.
- **Zire 71 handheld users:** To see photos that you captured with your handheld on the desktop, perform a HotSync operation and open Palm Photos. Click the Card Photos icon on the toolbar to see photos captured to the expansion card. Follow the onscreen instructions to view them.

## Mac

- Use the Send to Handheld droplet to transfer images from the desktop to your handheld. Perform a HotSync operation.
- **Zire 71 handheld users:** After a HotSync operation, your photos are transferred to folders on your computer called *Handheld* and *Expansion card*, depending on where you stored them on your handheld. These folders are located here:
  - **Mac OS X:** Home:Pictures:PalmPhotos:<Username>
  - **Mac OS 9:** Documents:PalmPhotos:<Username>

# Music



**NOTE!** An expansion card (sold separately) is required to store music files for playback on your handheld.

You can listen to your music through the built-in speaker or through plug-in stereo headphones (sold separately). Music files must be either MP3™ or RealAudio files.

## 1 Install the RealOne Player application

### Windows and Mac

Locate the CD and insert it into your computer's CD-ROM drive. If your handheld package contains two CDs, locate CD with Software Essentials.

### Windows

1. Insert the CD:
  - CD with Software Essentials: Click Entertainment, and then click RealOne Player for Palm.
  - Software Installation CD (single CD): On the Discover Your Handheld screen, click Install Essential Software. Then click RealOne Player.
2. Follow the instructions onscreen.
3. Perform a HotSync® operation. A RealOne Player icon appears on your computer desktop and on the Home screen of your handheld.

### Mac

**NOTE!** RealOne Player is already installed on some Palm™ handhelds. Look in the Home screen of your handheld; if the RealOne icon does not appear in the Home screen, complete the following steps.

1. Open Palm™ Desktop software.



- From the HotSync menu, select Install Handheld Files. Be sure the correct username appears in the User pop-up menu.
- On the CD, open these folders:
  - CD with Software Essentials: Entertainment and RealMP3.
  - Software Installation CD (single CD): Software Essentials, Multimedia, and RealMP3.
- Select all the PRC files, and then drag and drop them into the Install Handheld Files dialog box.
- Perform a HotSync operation. A RealOne Player icon appears on the Home screen of your handheld.

## 2 Transfer music files from your computer to an expansion card

Be sure the music files you want to transfer are on your computer's hard disk. Mac users, your instructions appear on page 8.

### Windows

The RealOne Player application on your computer is the fastest way to transfer music files to the expansion card.

### Copy music files stored on the hard disk to the RealOne Player:

- Open RealOne Player on your desktop and click My Library.
- Double-click Audio and then All Audio. If a music file you downloaded does not appear in My Library, drag it from its location on your computer and drop it in the All Audio window of My Library.

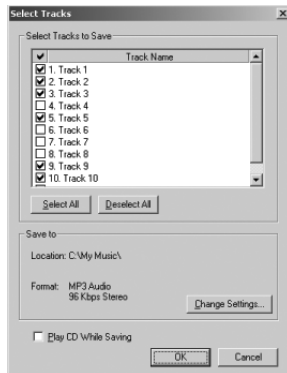


## Copy music files from a CD to RealOne Player:

1. Insert the CD into your computer's CD-ROM player.
2. Open RealOne Player on your computer and click CD.

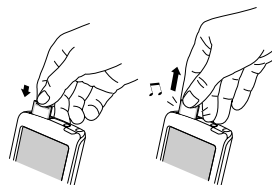


3. Click Save Tracks and follow the onscreen instructions to select and copy tracks.

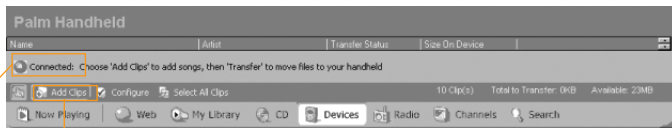


## Transfer music files from your computer to an expansion card:

1. Open the RealOne Player on your handheld AND on your computer.
2. Remove the placeholder card and insert an expansion card (sold separately).
  - If your handheld has a placeholder card in it, push lightly against the card. When it releases, take out the card.
  - Insert an expansion card by pushing it in. You feel the card lock and hear the system sound.
3. Connect your handheld to the HotSync® cradle/cable.  
**DO NOT** press the HotSync button or tap the Star icon.
4. In RealOne Player on your computer, click Devices. Double-click Palm Handheld, and then double-click Card.



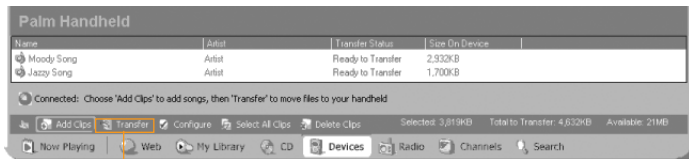
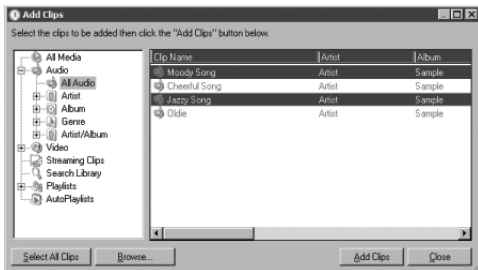
5. Click Add Clips to open the Add Clips window.



Add Clips

"Connected" means you successfully completed steps 1 – 3

- Click the files you want to add.
- In the Add Clips window, click Add Clips, and then click Close.
- Be sure your handheld is still ON. In RealOne Player on your desktop, click Transfer.  
**DO NOT** press the HotSync button or tap the Star icon.



Transfer

For additional information, open the RealOne Player on your computer and click Help in the menu bar; then select an item in the Help menu.

## Mac

Music files are very large, and transferring them to your handheld may take a long time. For example, transferring 10 megabytes takes approximately 10 minutes.

### Transfer music files to an expansion card:

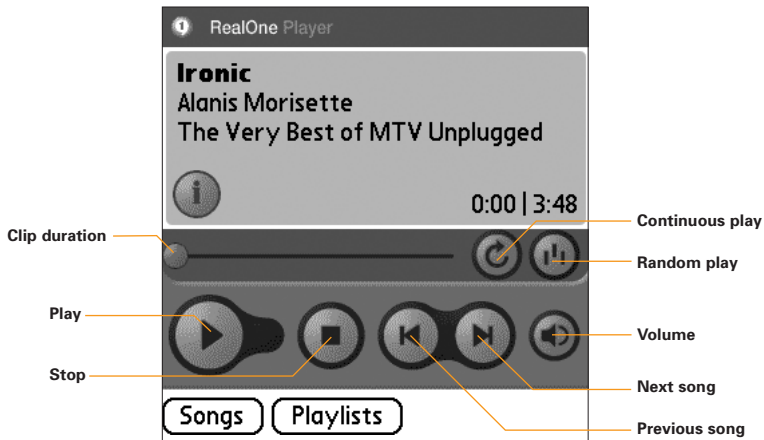
- Remove the placeholder card and insert an expansion card (sold separately).  
**NOTE!** For details, see the procedure on page 7.
- Connect your handheld to the HotSync® cradle/cable.

3. Drag and drop the music files on the Send to Handheld droplet.
4. In the Send to Handheld dialog box, select the Palm username for your handheld. Click OK.
5. Press the HotSync button on your cradle, or tap the Star icon on your handheld.

### 3 Play music on your handheld

Turn on your handheld and open the RealOne Player.

For tips on using the RealOne Player, tap the upper-left corner of the screen, tap Options, and then tap Help.



# Video



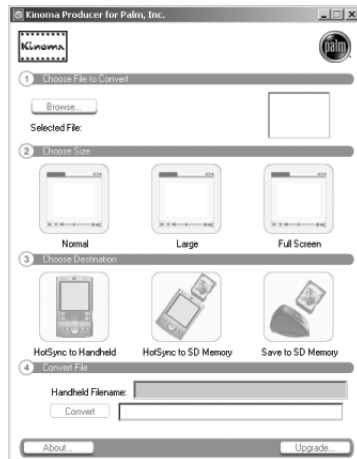
You can play video clips on your handheld using Kinoma Player.

## Install Kinoma software

1. Insert the CD with Software Essentials into your computer's CD-ROM drive. If your handheld package contains two CDs, locate CD with Software Essentials.
2. **Windows:** Do one of the following:
  - CD with Software Essentials: Click Entertainment, and then click Kinoma.
  - Software Installation CD (single CD): On the Discover Your Handheld screen, click Install Essential Software. Then click Kinoma Video Player.
3. **Mac:** Do one of the following:
  - CD with Software Essentials: Open the Entertainment folder, and then open Kinoma.
  - Software Installation CD (single CD): Open the Software Essentials folder, and then open Multimedia. Open Kinoma.
4. Follow the instructions onscreen.
5. Perform a HotSync operation. The Kinoma icon appears on the Home screen on your handheld.

## Convert, transfer, and play video clips

Before you can play a video clip on your handheld, use Kinoma Producer for Palm, Inc. on your Windows or Mac computer to convert the clip from its original file format (AVI, DV, MPEG, QuickTime [MOV]) to the format that your handheld can read.



It's a simple four-step procedure, but remember that conversion can take a long time, depending on the size of the clip. For detailed information, see the Kinoma Producer documentation:

- **Windows:** Click Start, Programs, and Kinoma Producer for Palm, Inc., and then click Kinoma Producer Quick Start Guide.
- **Mac:** Find it in the following folders: Applications: Kinoma

### Transfer video clips to your handheld:

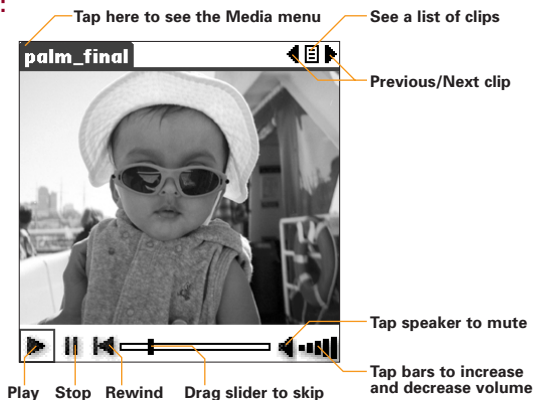
1. Convert the video clip using Kinoma Producer on your desktop computer.
2. Perform a HotSync® operation to transfer the clip to the expansion card or your handheld.

### Play a video on your handheld:

1. In the Applications Launcher on your handheld, tap the Kinoma icon.
2. Select the video you want to play.

### An easy way to get started

using video is to download a clip (in Kinoma file format) to your desktop computer from [www.kinoma.com](http://www.kinoma.com).





400 North McCarthy Blvd.  
Milpitas, CA 95035  
USA  
[www.palm.com/intl](http://www.palm.com/intl)

© 2002-2003 Palm, Inc. All rights reserved. HotSync and the Palm logo are registered trademarks of Palm, Inc. Palm and Zire are trademarks of Palm, Inc. Palm, Inc. uses the MPEG Layer-3 audio decoding technology trademarks under express license from Fraunhofer IIS and Thompson. Other product and brand names may be trademarks or registered trademarks of their respective owners.

#### Disclaimer and Limitation of Liability

Palm, Inc. assumes no responsibility for any damage or loss resulting from the use of this guide.

Palm, Inc. assumes no responsibility for any loss or claims by third parties which may arise through the use of this product. Palm, Inc. assumes no responsibility for any damage or loss caused by deletion of data as a result of malfunction, dead battery, or repairs. Be sure to make backup copies of all important data on other media to protect against data loss.

#### IMPORTANT

Please read the End User Software License Agreement with this product before using the accompanying software program(s). Using any part of the software indicates that you accept the terms of the End User Software License Agreement.

Music files are for your personal use only. Palm, Inc. does not endorse the illegal usage of copyrighted material.

#### Agency Compliance Information

Product regulatory and compliance information can be found in the Handbook file located on the product CD-ROM.

Erste Schritte mit  
**Fotos, Musik und Videos**



# Zum Einstieg

## Anforderungen

- **Befolgen Sie sämtliche Schritte in *Bitte zuerst lesen***, das im Lieferumfang enthalten ist.
- **Finden Sie die CD.** Wenn im Lieferumfang des Handhelds zwei CDs enthalten sind, finden Sie die CD mit den „Software Essentials“.
- **Erwerben Sie eine Erweiterungskarte** (separat erhältlich), um Musikdateien zu speichern, die Sie auf dem Handheld wiedergeben können. Auf der Website [www.palm.com/intl](http://www.palm.com/intl) oder bei Ihrem Händler vor Ort sind SD- und MultiMediaCard-Erweiterungskarten erhältlich. Details zur Verwendung von Erweiterungskarten finden Sie im *Handbuch*.
- **Installieren Sie zum Abspielen von Videoclips QuickTime 3.0 oder eine höhere Version** auf Ihrem Desktopcomputer. Sie können QuickTime kostenlos unter [www.apple.com](http://www.apple.com) herunterladen. Wählen Sie beim Download die empfohlene Installation.

## Informationen installieren

**Windows:** Verwenden Sie Quick Install. Ziehen Sie Palm-Anwendungsdateien, Bilder, Videoclips, komprimierte Dateien und sogar ganze Dateiodner auf Ihren Handheld (allerdings keine Musikdateien). Zur Verwendung von Videodateien muss Kinoma von der CD installiert werden.

**Macintosh:** Verwenden Sie das Droplet „Send to Handheld“. Es befindet sich hier auf dem Desktop-Computer:

- Anwendungen:Palm

Ziehen Sie die Dateien mittels Drag & Drop auf das Droplet „Send to Handheld“. Beim nächsten HotSync®-Vorgang werden diese auf Ihren Handheld übertragen.



# Fotos



Sie können auf Ihrem Palm™-Handheld Fotos im JPEG- und BMP-Dateiformat anzeigen, mit Anmerkungen versehen und sogar gemeinsam nutzen, kopieren und löschen. (Wenn Sie einen Palm™ Zire™ 71-Handheld besitzen, finden Sie unter *Bitte zuerst lesen* Hinweise zum Festhalten von Fotos.)

## Windows

Verwenden Sie die Palm™ Fotos-Anwendung der Palm™ Desktop-Software zur Übertragung von Fotos auf Ihren Handheld, um diese dann zu bearbeiten, zu ordnen oder als E-Mail-Anhang zu verschicken.

### So arbeiten Sie mit Fotos auf Ihrem Desktop-Computer:

- Öffnen Sie die Palm Desktop-Software und klicken Sie auf „Palm Fotos“. Mit der Schaltfläche „Add Photos“ können Sie Ihrem Handheld neue Fotos hinzufügen. Mit einem HotSync®-Vorgang können Fotos zwischen Palm Desktop-Software und Ihrem Handheld synchronisiert werden.
- **Zire 71-Handheld-Benutzer:** Um Fotos anzusehen, die Sie mit Ihrem Handheld auf dem Desktop festgehalten haben, führen Sie einen HotSync-Vorgang durch und öffnen „Palm Fotos“. Klicken Sie auf der Befehlsleiste auf das Symbol „Card Photos“, um zu sehen, welche Fotos auf der Erweiterungskarte festgehalten wurden. Folgen Sie den Anweisungen auf dem Bildschirm.

## Macintosh

- Verwenden Sie das „Send to Handheld“-Droplet zur Übertragung von Bildern vom Desktopcomputer auf Ihren Handheld. Führen Sie einen HotSync-Vorgang durch.
- **Zire 71-Handheld-Benutzer:** Nach einem HotSync-Vorgang werden Fotos auf Ihrem Computer in Ordner namens *Handheld* und *Erweiterungskarte* abgelegt, je nachdem wo Sie diese auf Ihrem Handheld gespeichert haben. Die Ordner befinden sich hier:
  - **Mac OS X:** Home:Pictures:PalmPhotos:<Benutzername>
  - **Mac OS 9:** Documents:PalmPhotos:<Benutzername>



**HINWEIS!** Es ist eine (separat erhältliche) Erweiterungskarte erforderlich, um Musikdateien zu speichern, die Sie auf dem Handheld wiedergeben können.

Musik können Sie über die eingebauten Lautsprecher oder über einen eingesteckten Stereokopfhörer hören (separat erhältlich). Musikdateien müssen im MP3™- oder RealAudio-Format sein.

## 1 Installieren Sie die Anwendung „RealOne Player“.

### Windows und Mac

Finden Sie die CD und legen Sie sie in das CD-ROM-Laufwerk des Computers ein. Wenn im Lieferumfang des Handhelds zwei CDs enthalten sind, finden Sie die CD mit den „Software Essentials“.

### Windows

1. Legen Sie die CD ein.
  - CD mit den „Software Essentials“: Klicken Sie auf „Unterhaltung“ und dann auf „RealOne Player für Palm“.
  - Software-Installations-CD (eine CD): Klicken Sie im Bildschirm „Handheld-Funktionen im Überblick“ auf „Anwendungssoftware installieren“. Klicken Sie anschließend auf „RealOne Player“.
2. Folgen Sie den Anweisungen auf dem Bildschirm.
3. Führen Sie einen HotSync®-Vorgang durch. Auf dem Desktop-Computer und Ihrem Handheld erscheint ein RealOne Player-Symbol.

### Macintosh

**HINWEIS!** RealOne Player ist auf einigen Palm™-Handhelds bereits vorinstalliert. Auf dem Startbildschirm Ihres Handhelds sehen Sie, ob das RealOne Player-Symbol vorhanden ist. Führen Sie die folgenden Schritte aus, wenn das Symbol nicht angezeigt wird.

1. Öffnen Sie die Palm™-Desktop-Software.



2. Wählen Sie im Menü „HotSync“ den Befehl „Dateien auf Handheld installieren“. Stellen Sie sicher, dass der korrekte Benutzername im Popupmenü „Benutzer“ angezeigt wird.
3. Öffnen Sie folgende Ordner auf der CD:
  - CD mit den „Software Essentials“: Unterhaltung und RealMP3.
  - Software-Installations-CD (eine CD): Software Essentials, Multimedia und RealMP3.
4. Markieren Sie alle PRC-Dateien, und ziehen Sie diese mittels Drag & Drop in das Dialogfeld „Handheld-Dateien installieren“.
5. Führen Sie einen HotSync-Vorgang durch. Das RealOne Player-Symbol wird im Startbildschirm des Handhelds angezeigt.

## 2 Übertragen Sie Musik von Ihrem Computer auf eine Erweiterungskarte

Achten Sie darauf, dass sich die zu übertragenden Musikdateien auf der Festplatte des Computers befinden. Die Anweisungen für Mac-Benutzer folgen auf Seite 20.

### Windows

Die RealOne Player-Anwendung auf Ihrem Computer ist der schnellste Weg, Musikdateien auf die Erweiterungskarte zu übertragen.

### So kopieren Sie auf Ihrer Festplatte gespeicherte Musikdateien auf den RealOne Player:

1. Öffnen Sie den RealOne Player auf Ihrem Desktop-Computer, und klicken Sie auf „My Library“.
2. Doppelklicken Sie auf „Audio“ und dann auf „All Audio“. Wenn eine heruntergeladene Musikdatei nicht in „My Library“ erscheint, ziehen Sie die entsprechende Datei von ihrem Speicherort auf dem Computer in das Fenster „All Audio“ von „My Library“.



## So kopieren Sie Musikdateien von einer CD auf den RealOne Player:

1. Legen Sie die CD in das CD-ROM-Laufwerk des Computers ein.
2. Öffnen Sie den RealOne Player auf Ihrem Computer, und klicken Sie auf „CD“.

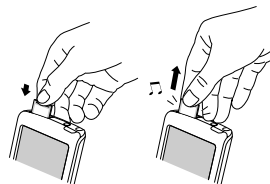


3. Klicken Sie auf „Save Tracks“, und folgen Sie zum Auswählen und Kopieren der Titel den Anweisungen auf dem Bildschirm.

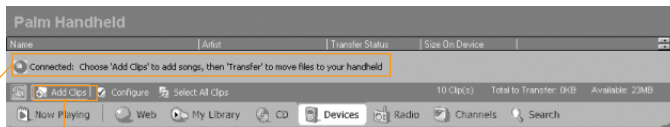


## Übertragen Sie Musik von Ihrem Computer auf eine Erweiterungskarte:

- Öffnen Sie den RealOne Player auf Ihrem Handheld UND Ihrem Computer.
- Entfernen Sie die Platzhalterkarte und setzen Sie die (separat erhältliche) Erweiterungskarte ein.
  - Wenn sich in Ihrem Handheld eine Platzhalterkarte befindet, drücken Sie leicht gegen die Karte. Nachdem die Karte freigegeben wurde, ertönt ein Systemsignal. Entnehmen Sie die Karte.
  - Fügen Sie eine Erweiterungskarte mit leichtem Druck ein, bis sie einrastet und ein Systemsignal with ertönt.
- Schließen Sie den Handheld an die HotSync®-Docking-Station/das Kabel an. Drücken Sie **NICHT** die HotSync-Taste und tippen Sie **NICHT** auf das Sternsymbol.
- Klicken Sie im RealOne Player Ihres Computers auf „Devices“. Doppelklicken Sie auf „Palm-Handheld“ und anschließend auf „Karte“.



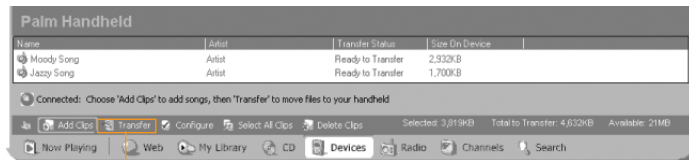
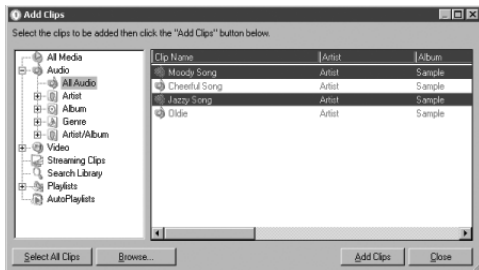
- Klicken Sie auf „Add Clips“, um das entsprechende Fenster zu öffnen.



Clips hinzufügen

„Verbunden“ weist darauf hin, dass die Schritte 1 bis 3 erfolgreich durchgeführt wurden

6. Markieren Sie die Dateien, die hinzugefügt werden sollen.
7. Klicken Sie im Fenster „with „Add Clips“ auf „with „Add Clips“ und dann auf „Close“.
8. Achten Sie darauf, dass Ihr Handheld noch eingeschaltet ist. Klicken Sie im RealOne Player-Fenster auf „Transfer“. Drücken Sie **NICHT** auf die HotSync-Taste der Docking-Station.



### Übertragen

Für weitere Informationen öffnen Sie den RealOne Player auf Ihrem Computer, und klicken Sie in der Menüleiste auf „Help“. Dort können Sie dann einen Eintrag aus dem Hilfemenü auswählen.

### Macintosh

Da Musikdateien sehr groß sind, kann eine Übertragung auf Ihren Handheld viel Zeit in Anspruch nehmen. So nimmt beispielsweise die Übertragung von 10 MB etwa 10 Minuten in Anspruch.

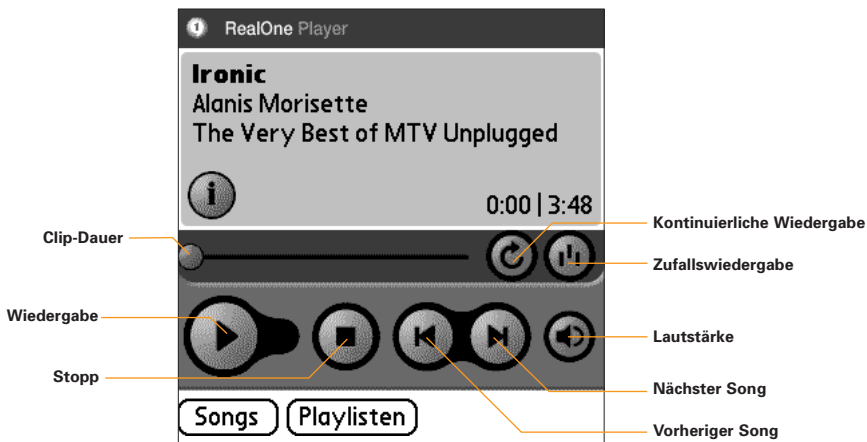
### So übertragen Sie Musikdateien auf eine Erweiterungskarte:

1. Entfernen Sie die Platzhalterkarte und setzen Sie die (separat erhältliche) Erweiterungskarte ein.  
**HINWEIS!** Detaillierte Informationen finden Sie in der Beschreibung auf Seite 19.
2. Setzen Sie den Handheld in die HotSync®-Docking-Station ein bzw. schließen Sie ihn an das HotSync-Kabel an.

3. Ziehen Sie die Musikdateien mittels Drag & Drop in das Droplet „Send to Handheld“.
4. Wählen Sie im Dialogfeld „Send to Handheld“ den Palm-Benutzernamen für Ihren Handheld. Klicken Sie auf „OK“.
5. Drücken Sie die HotSync-Taste an der Docking-Station oder tippen Sie auf das Sternsymbol auf dem Handheld.

### 3 Musik auf dem Handheld abspielen

Schalten Sie Ihren Handheld ein, und öffnen Sie den RealOne Player. Für Tipps zur Verwendung von RealOne Player tippen Sie zunächst in die Ecke oben links im Bildschirm, dann auf „Options“ und schließlich auf „Help“.



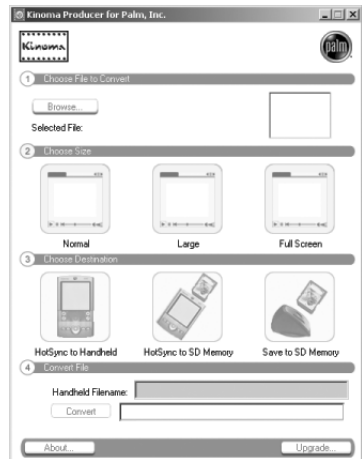
# Video



Mit dem Kinoma Player können Sie auf Ihrem Handheld Videoclips abspielen.

## Installieren der Kinoma-Software

1. Legen Sie die CD mit den „Software Essentials“ ein. Wenn im Lieferumfang des Handhelds zwei CDs enthalten sind, finden Sie die CD mit den „Software Essentials“.
2. **Windows:** Folgende Möglichkeiten stehen zur Verfügung:
  - CD mit den „Software Essentials“: Klicken Sie auf „Unterhaltung“ und dann auf „Kinoma“.
  - Software-Installations-CD (eine CD): Klicken Sie im Bildschirm „Info zu Ihrem Handheld“ auf „Anwendungssoftware installieren“. Klicken Sie anschließend auf „Kinoma Video Player“.
3. **Macintosh:** Folgende Möglichkeiten stehen zur Verfügung:
  - CD mit den „Software Essentials“: Öffnen Sie den Ordner „Entertainment“ und anschließend „Kinoma“.
  - Software-Installations-CD (eine CD): Öffnen Sie den Ordner „Software Essentials“ und anschließend „Multimedia“. Öffnen Sie „Kinoma“.
4. Folgen Sie den Anweisungen auf dem Bildschirm.
5. Führen Sie einen HotSync-Vorgang durch. Das Symbol „Kinoma“ wird im Startbildschirm auf dem Handheld angezeigt.



## Konvertieren, Übertragen und Abspielen von Videoclips

Bevor Sie einen Videoclip auf Ihrem Handheld abspielen können, verwenden Sie auf Ihrem Windows- bzw. Mac-Computer Kinoma Producer für Palm, Inc., um den Clip aus seinem ursprünglichen Dateiformat (AVI, DV, MPEG, QuickTime [MOV]) in ein Format zu konvertieren, das vom Handheld gelesen werden kann.

Das sind vier einfache Schritte, aber denken Sie daran, dass die Konvertierung je nach Größe des Clips etwas Zeit in Anspruch nehmen kann. Weitere Informationen hierzu finden Sie in der Dokumentation zu Kinoma Producer:

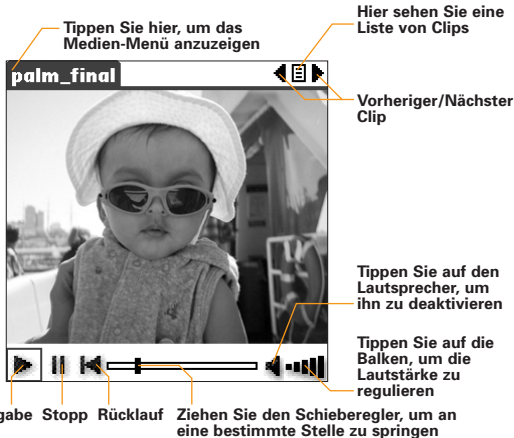
- **Windows:** Klicken Sie auf „Start“, „Programme“ und „Kinoma Producer für Palm, Inc.“. Klicken Sie dann auf „Kinoma Producer Quick Start Guide“.
- **Macintosh:** Gehen Sie zu folgenden Ordnern: Anwendungen: Kinoma

### So übertragen Sie Videoclips auf Ihren Handheld:

1. Konvertieren Sie den Videoclip auf Ihrem Desktop-Computer mittels Kinoma Producer.
2. Führen Sie einen HotSync®-Vorgang durch, um den Clip auf die Erweiterungskarte oder Ihren Handheld zu übertragen.

### So spielen Sie auf Ihrem Handheld ein Video ab:

1. Tippen Sie im Startbildschirm des Handhelds auf das Kinoma-Symbol.
2. Wählen Sie die abzuspielende Video aus.



**Für einen leichten Einstieg** beim Verwenden von Videos laden Sie am Besten einen Clip (im Kinoma-Dateiformat) von [www.kinoma.com](http://www.kinoma.com) auf Ihren Desktop-Computer herunter.



400 North McCarthy Blvd.  
Milpitas, CA 95035  
USA  
[www.palm.com/intl](http://www.palm.com/intl)

© 2002-2003 Palm, Inc. Alle Rechte vorbehalten. HotSync und das Palm-Logo sind eingetragene Marken von Palm, Inc. Palm und Zire sind Marken von Palm, Inc. Alle anderen Markennamen sind Marken oder eingetragene Marken der jeweiligen Eigentümer. Palm, Inc. verwendet die MPEG Layer-3-Audio- und Decodier-Technologie-Marken unter ausdrücklicher Genehmigung von Fraunhofer II und Thompson. Andere Produkt- und Markennamen können Marken oder eingetragene Marken der jeweiligen Eigentümer sein.

#### Haftungsausschluss und Haftungsbeschränkung

Palm, Inc., ist nicht für Schäden oder Verluste verantwortlich, die aus der Verwendung dieser Dokumentation resultieren.

Palm, Inc., und ihre Tochtergesellschaften übernehmen keine Haftung für Verluste oder Forderungen Dritter, die aus der Verwendung dieses Produkts herrühren. Palm, Inc., und ihre Tochtergesellschaften übernehmen ferner keine Haftung für Schäden oder Verluste, die durch Löschen der Daten als Folge einer Fehlfunktion, leerer Batterien oder Reparaturen verursacht werden. Erstellen Sie stets Sicherungskopien aller wichtigen Daten auf anderen Medien, um Datenverlust vorzubeugen.

#### WICHTIG

Lesen Sie die in diesem Handbuch enthaltene Lizenzvereinbarung für Endbenutzer, bevor Sie die Arbeit mit dem bzw. den begleitenden Softwareprogramm(en) aufnehmen. Durch das Verwenden eines beliebigen Teils der Software erklären Sie sich mit den Bedingungen der Lizenzvereinbarung für Endbenutzer einverstanden.

Musikdateien sind ausschließlich für den persönlichen Gebrauch bestimmt. Palm, Inc. billigt nicht die illegale Verwendung von urheberrechtlich geschütztem Material.

#### Informationen zu Betriebsbestimmungen

Informationen zu Betriebsbestimmungen für dieses Produkt finden Sie auf der zugehörigen CD-ROM in der Handbuchdatei.

Concepts de base

# Photos, Musique et Vidéos



# Premières étapes

## Conditions requises

- **Effectuez toutes les étapes du document *A lire en premier lieu***, qui figure dans le coffret de votre ordinateur de poche.
- **Recherchez le CD.** Si le coffret de votre ordinateur de poche contient deux CD, cherchez le CD des logiciels Software Essentials.
- **Procurez-vous une carte d'extension** (vendue séparément) pour stocker les fichiers de musique en vue de les lire sur votre ordinateur de poche. Vous pouvez acheter des cartes d'extension SD et MultiMediaCard sur le site [www.palm.com/intl](http://www.palm.com/intl) ou auprès de votre revendeur local. Pour plus de détails sur l'utilisation des cartes d'extension, consultez votre *Manuel d'utilisation*.
- **Installez QuickTime 3.0, ou une version ultérieure**, sur votre ordinateur de bureau pour lire les clips vidéo. Téléchargez gratuitement QuickTime à partir de l'adresse [www.apple.com](http://www.apple.com). Assurez-vous de sélectionner l'installation recommandée lors du téléchargement.

## Informations relatives à l'installation

**Windows :** utilisez Installation rapide. Faites glisser les fichiers d'application, les images, les clips vidéo, les fichiers zippés, voire des dossiers de fichiers Palm (mais pas les fichiers de musique). Placez-les ensuite dans l'icône qui figure sur votre bureau ou dans la fenêtre Installation rapide ouverte. Vous pouvez également cliquer avec le bouton droit sur un fichier et l'envoyer vers Installation rapide. Il suffit ensuite d'appuyer sur le bouton HotSync® pour transférer le fichier vers votre ordinateur de poche. Pour les fichiers vidéo, assurez-vous que Kinoma est installé à partir du CD.

**Macintosh :** utilisez l'applet Send to Handheld. Sur votre ordinateur de bureau, elle se situe à l'emplacement suivant :

- Applications:Palm

Effectuez un glisser-déplacer des fichiers sur l'applet Send to Handheld.

Ils seront transférés vers votre ordinateur de poche lors de la prochaine opération HotSync®.



# Photos



Vous pouvez afficher des photos au format JPEG et BMP, ajouter des notes aux photos, voire les partager, les copier et les supprimer sur votre ordinateur de poche Palm™. Si vous possédez un ordinateur de poche Palm™ Zire™ 71, le document *A lire en premier lieu* vous indique comment prendre des photos.

## Windows

Utilisez l'application Palm Photos du logiciel Palm™ Desktop pour transférer des photos vers votre ordinateur de poche, les modifier, les classer et les joindre à un message électronique.

### Pour utiliser des photos sur votre ordinateur de bureau :

- Ouvrez le logiciel Palm Desktop et cliquez sur le bouton Palm Photos. Utilisez le bouton Add Photos pour ajouter des photos à votre ordinateur de poche. Effectuez une opération HotSync® pour synchroniser les photos entre le logiciel Palm Desktop et l'ordinateur de poche.
- **Utilisateurs de l'ordinateur de poche Zire 71** : pour visualiser les photos que vous avez prises avec votre ordinateur de poche sur le bureau, effectuez une opération HotSync et ouvrez Palm Photos. Cliquez sur l'icône Card Photos de la barre d'outils pour afficher les photos prises sur la carte d'extension. Suivez les instructions qui s'affichent à l'écran pour les visualiser.

## Macintosh

- Utilisez l'applet Send to Handheld pour transférer les images du bureau vers l'ordinateur de poche. Effectuez une opération HotSync.
- **Utilisateurs de l'ordinateur de poche Zire 71** : après une opération HotSync, vos photos sont transférées vers les dossiers *Handheld* et *Expansion card* de l'ordinateur de bureau, en fonction de l'emplacement où vous les avez stockées sur votre ordinateur de poche. Ces dossiers se situent aux emplacements suivants :
  - **Macintosh OS X** : Home:Pictures:PalmPhotos:<Nomutilisateur>
  - **Macintosh OS 9** : Documents:PalmPhotos:<Nomutilisateur>

# Musique



**REMARQUE !** Une carte d'extension (vendue séparément) est requise pour stocker les fichiers de musique en vue de les lire sur votre ordinateur de poche.

Vous pouvez écouter de la musique via le haut-parleur intégré ou la prise casque stéréo (vendus séparément). Les fichiers de musique doivent être des fichiers MP3™ ou RealAudio.

## 1 Installation de l'application RealOne Player

### Windows et Macintosh :

Recherchez le CD et insérez-le dans le lecteur de CD-ROM de votre ordinateur. Si le coffret de votre ordinateur de poche contient deux CD, cherchez le CD des logiciels Software Essentials.

### Windows

1. Insérez le CD :
  - CD des logiciels Software Essentials : cliquez sur Entertainment, puis sur RealOne Player for Palm.
  - CD Software Installation (CD unique) : dans l'écran Découvrez votre ordinateur de poche, cliquez sur Installer Essential Software. Puis cliquez sur RealOne Player.
2. Suivez les instructions à l'écran.
3. Effectuez une opération HotSync®. Une icône RealOne Player s'affiche sur le bureau de votre ordinateur et sur l'écran d'accueil de votre ordinateur de poche.

### Macintosh

**REMARQUE !** RealOne Player est déjà installé sur certains ordinateurs de poche Palm™. Examinez l'écran d'accueil de votre ordinateur de poche ; si l'icône RealOne n'y figure pas, exécutez la procédure suivante.



1. Ouvrez le logiciel Palm™ Desktop.
2. Dans le menu HotSync, sélectionnez Installer les fichiers de l'ordinateur de poche. Assurez-vous que le nom d'utilisateur approprié s'affiche dans le menu contextuel Utilisateur.
3. Sur le CD, ouvrez les dossiers suivants :
  - CD des logiciels Software Essentials : Entertainment et RealMP3.
  - CD Software Installation (CD unique) : Software Essentials, Multimedia et RealMP3.
4. Sélectionnez tous les fichiers PRC, faites-les glisser et placez-les dans la boîte de dialogue Installer les fichiers de l'ordinateur de poche.
5. Effectuez une opération HotSync. Une icône RealOne Player s'affiche sur l'écran d'accueil de votre ordinateur de poche.

## 2 Transfert de fichiers de musique de votre ordinateur vers une carte d'extension

Assurez-vous que les fichiers de musique à transférer se trouvent sur le disque dur de l'ordinateur. Utilisateurs Macintosh, vos instructions se trouvent à la page 32.

### Windows

L'application RealOne Player située sur votre ordinateur constitue le moyen le plus rapide pour transférer des fichiers de musique vers la carte d'extension.

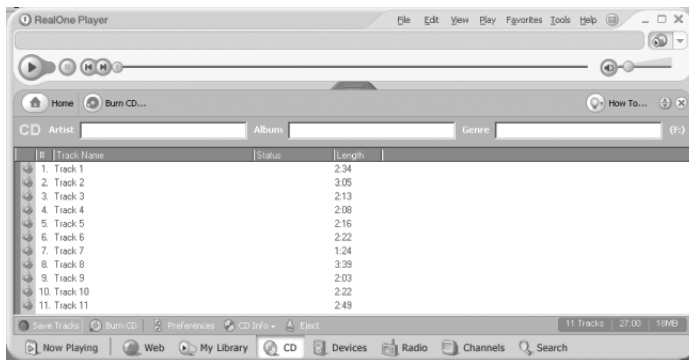
### Copie de fichiers de musique du disque dur vers RealOne Player :

1. Ouvrez RealOne Player sur votre bureau et cliquez sur My Library.
2. Double-cliquez sur Audio, puis sur All Audio. Si un fichier de musique que vous avez téléchargé ne s'affiche pas dans My Library, faites-le glisser depuis l'emplacement où il se trouve sur l'ordinateur et placez-le dans la fenêtre All Audio de My Library.

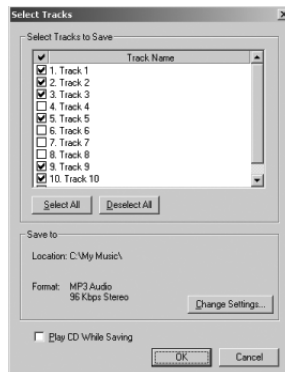


## Copie de fichiers de musique d'un CD vers RealOne Player :

1. Insérez le CD dans le lecteur de CD-ROM de votre ordinateur de bureau.
2. Ouvrez RealOne Player sur votre ordinateur et cliquez sur CD.

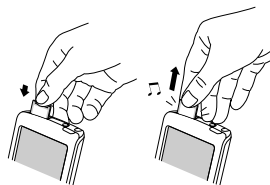


3. Cliquez sur Save Tracks et suivez les instructions qui s'affichent à l'écran pour sélectionner et copier des morceaux.

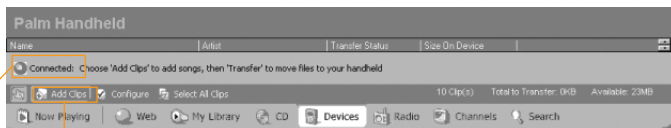


## Transfert de fichiers de musique de votre ordinateur vers une carte d'extension :

1. Ouvrez RealOne Player sur votre ordinateur de poche ET sur votre ordinateur de bureau.
2. Retirez la carte fictive et insérez une carte d'extension (vendue séparément).
  - Si votre ordinateur de poche contient une carte fictive, exercez une légère pression sur celle-ci. Lorsque la carte est désenclenchée, retirez-la.
  - Insérez une carte d'extension en la poussant dans l'emplacement. La carte s'enclenche et vous entendez le signal sonore du système.
3. Connectez votre ordinateur de poche à la station de synchronisation/au câble HotSync®.  
**N**'appuyez **PAS** sur le bouton HotSync et ne cliquez pas sur l'icône Etoile.
4. Dans RealOne Player (sur votre ordinateur de bureau), cliquez sur Devices. Double-cliquez sur Palm Handheld, puis sur Card.



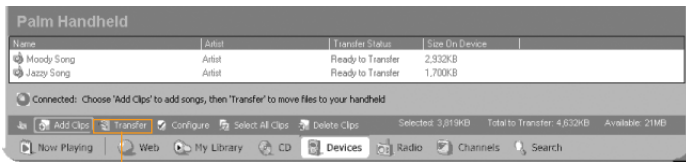
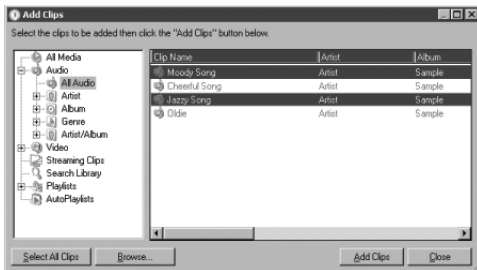
5. Cliquez sur Add Clips pour ouvrir la fenêtre Add Clips.



**Add Clips**

« Connected » indique que vous avez réussi les étapes 1 à 3.

6. Cliquez sur les fichiers à ajouter.
7. Dans la fenêtre Add Clips, cliquez sur Add Clips, puis sur Close.
8. Assurez-vous que votre ordinateur de poche est toujours sous tension. Dans RealOne Player, sur votre ordinateur de bureau, cliquez sur Transfer. **N'**appuyez **PAS** sur le bouton HotSync et ne cliquez pas sur l'icône Etoile.



**Transfer**

Pour plus d'informations, ouvrez RealOne Player sur votre ordinateur et cliquez sur Help dans la barre de menus ; sélectionnez ensuite un élément dans le menu Help.

### Macintosh

Les fichiers de musique sont très volumineux et leur transfert vers l'ordinateur de poche peut prendre du temps. Par exemple, le transfert de 10 mégaoctets de données dure environ 10 minutes.

### Transfert de fichiers de musique vers une carte d'extension :

1. Retirez la carte fictive et insérez une carte d'extension (vendue séparément). **REMARQUE !** Pour plus de détails, consultez la procédure de la page 31.
2. Connectez votre ordinateur de poche à la station de synchronisation/au câble HotSync®.

3. Effectuez un glisser-déplacer des fichiers de musique sur l'applet Send to Handheld.
4. Dans la boîte de dialogue Send to Handheld, sélectionnez le nom d'utilisateur Palm pour votre ordinateur de poche. Cliquez sur OK.
5. Appuyez sur le bouton HotSync sur votre station de synchronisation ou cliquez sur l'icône Etoile sur votre ordinateur de poche.

### 3 Lecture de musique sur l'ordinateur de poche

Mettez votre ordinateur de poche sous tension et ouvrez RealOne Player. Pour obtenir des conseils sur l'utilisation de RealOne Player, cliquez sur le coin supérieur gauche de l'écran, sur Options, puis sur Help.



# Vidéo



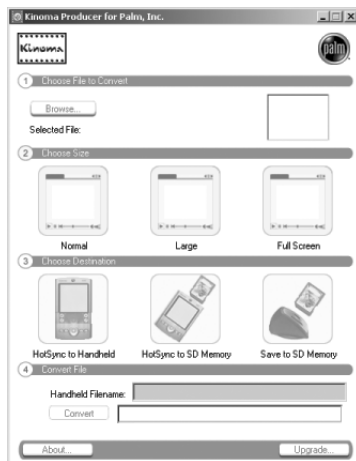
Vous pouvez lire des clips vidéo sur votre ordinateur de bureau de poche à l'aide de Kinoma Player.

## Installation du logiciel Kinoma

1. Insérez le CD des logiciels Software Essentials. Si le coffret de votre ordinateur de poche contient deux CD, cherchez le CD des logiciels Software Essentials.
2. **Windows** : Effectuez l'une des opérations suivantes :
  - CD des logiciels Software Essentials : cliquez sur Entertainment, puis sur Kinoma.
  - CD Software Installation (CD unique) : dans l'écran Découvrez votre ordinateur de poche, cliquez sur Installer Essential Software. Puis cliquez sur Kinoma Video Player.
3. **Macintosh** : Effectuez l'une des opérations suivantes :
  - CD des logiciels Software Essentials : ouvrez le dossier Entertainment, puis ouvrez Kinoma.
  - CD Software Installation (CD unique) : ouvrez le dossier Software Essentials, puis ouvrez Multimedia. Ouvrez Kinoma.
4. Suivez les instructions à l'écran.
5. Effectuez une opération HotSync. L'icône Kinoma s'affiche sur l'écran d'accueil de votre ordinateur de poche.

## Conversion, transfert et lecture de clips vidéo

Avant de pouvoir lire un clip vidéo sur votre ordinateur de poche, utilisez Kinoma Producer pour Palm, Inc. sur votre ordinateur Windows ou Macintosh pour convertir le clip de son format d'origine (AVI, DV, MPEG, QuickTime [MOV]) au format lisible par l'ordinateur de poche.



Il s'agit d'une procédure simple en quatre étapes, mais rappelez-vous que la conversion peut prendre du temps, en fonction de la taille du clip. Pour plus d'informations, consultez la documentation de Kinoma Producer :

- **Windows** : cliquez sur Démarrer, Programmes, Kinoma Producer for Palm, Inc., puis Kinoma Producer Quick Start Guide.
- **Macintosh** : vous trouverez ce guide dans le dossier suivant : Applications:Kinoma

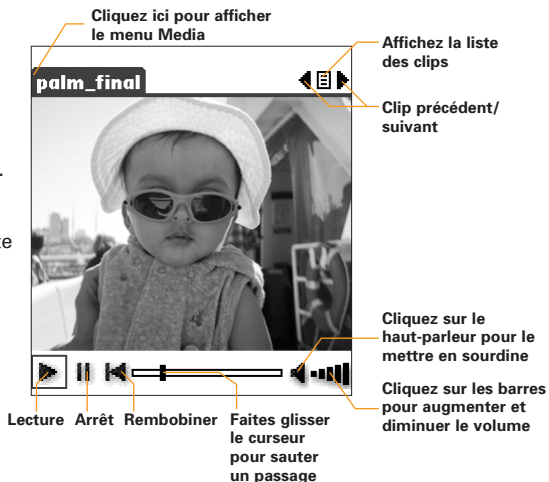
### Transfert de clips vidéo vers votre ordinateur de poche :

1. Convertissez le clip vidéo à l'aide de Kinoma Producer sur votre ordinateur de bureau.
2. Effectuez une opération HotSync® pour transférer le clip vers la carte d'extension de votre ordinateur de poche.

### Lecture d'un fichier vidéo sur l'ordinateur de poche :

1. Dans l'écran Applications de l'ordinateur de poche, cliquez sur l'icône Kinoma.
2. Sélectionnez le fichier vidéo à lire.

**Une façon simple de commencer** à utiliser les éléments vidéo consiste à télécharger un clip (au format de fichier Kinoma) sur l'ordinateur de bureau à partir de l'adresse [www.kinoma.com](http://www.kinoma.com).





400 North McCarthy Blvd.  
Milpitas, CA 95035  
USA  
[www.palm.com/intl](http://www.palm.com/intl)

© 2002–2003 Palm, Inc. Tous droits réservés. HotSync et le logo Palm sont des marques déposées de Palm, Inc. Palm et Zire sont des marques commerciales de Palm, Inc. Palm, Inc. utilise les marques de technologie de décodage audio MPEG Layer-3 dans le cadre d'un accord de licence spécifique conclu avec Fraunhofer IIS et Thompson. Les autres noms de produits et de marques peuvent être des marques commerciales ou des marques déposées de leurs détenteurs respectifs.

#### Clause de non-responsabilité

Palm, Inc. décline toute responsabilité en cas de dommage ou de perte résultant de l'utilisation de ce manuel.

Palm, Inc. décline toute responsabilité en cas de perte ou de plainte de tiers pouvant résulter de l'utilisation de ce produit. Palm, Inc. décline toute responsabilité en cas de dommage ou de perte faisant suite à un effacement des données dû à une défaillance technique, à l'usure de la batterie ou à des réparations. Veuillez à effectuer sur d'autres supports des copies de sauvegarde de l'intégralité des données importantes, afin qu'elles ne soient pas perdues.

#### IMPORTANT

Avant d'utiliser les logiciels fournis, lisez la licence d'utilisation du logiciel octroyée à l'utilisateur final, livrée avec le produit. L'utilisation de tout élément logiciel suppose que vous acceptez les conditions de ce contrat de licence.

Les fichiers de musique sont réservés à un usage strictement personnel. Palm, Inc. n'approuve pas l'utilisation illégale de documents sous copyright.

Informations relatives à la conformité aux différents organismes

Les informations réglementaires et de conformité du produit se trouvent dans le fichier Handbook situé sur le CD-ROM du produit.

Introducción a las  
**Fotos, Música y Vídeos**



# Comience aquí

## Requisitos

- **Complete todos los pasos indicados en *Información importante***, que se incluyen en el paquete de la computadora de mano.
- **Localice el CD.** Si el paquete de la computadora de mano contiene dos CD localice el CD de componentes Software Essentials.
- **Adquiera una tarjeta de expansión** (se venden por separado) para almacenar archivos de música y reproducirlos en la computadora de mano. Puede adquirir tarjetas de expansión SD y MultiMediaCard en [www.palm.com/intl](http://www.palm.com/intl) y en la tienda más cercana de informática o material de oficina. Si desea más información sobre el uso de tarjetas de expansión, consulte el *Manual*.
- **Instale QuickTime 3.0 o una versión posterior**, en el equipo de escritorio para reproducir clips de vídeo. QuickTime se puede descargar gratuitamente de [www.apple.com](http://www.apple.com). Asegúrese de seleccionar la instalación recomendada cuando realice la descarga.

## Información para la instalación

**Windows:** Utilice la Instalación rápida. Arrastre archivos de aplicaciones Palm, imágenes, clips de vídeo, archivos comprimidos e incluso carpetas con archivos, pero no archivos de música. También puede hacer clic con el botón secundario del ratón en un archivo y enviarlo a rápida. A continuación sólo hay que pulsar el botón HotSync® para transferir el archivo a la computadora de mano. Para los archivos de vídeo, asegúrese de que se ha instalado Kinoma desde el CD.



**Mac:** Utilice el droplet Send to Handheld, que en el equipo de escritorio se encuentra en:

- Applications:Palm

Arrastre los archivos y colóquelos en el droplet Send to Handheld.

Los archivos se transferirán a la computadora de mano en la siguiente sincronización HotSync®.

# Fotos



Con la computadora de mano Palm™ se puede visualizar fotos en formato JPEG y BMP, añadir notas e incluso compartir, copiar y eliminar fotos. Si dispone de una computadora de mano Palm™ Zire™ 71, en la *Información importante* encontrará información acerca de cómo tomar fotos.

## Windows

Utilice la aplicación Palm Photos del software Palm™ Desktop para transferir fotos a la computadora de mano, editarlas, organizarlas y adjuntarlas a un mensaje de correo electrónico saliente.

### Para trabajar con fotos en el equipo de escritorio:

- Inicie el software Palm Desktop y haga clic en el botón Palm Photos. Utilice el botón Agregar fotos para agregar fotos a la computadora de mano. Realice una sincronización HotSync® para sincronizar las fotos entre el software Palm Desktop y la computadora de mano.
- **Usuarios de la computadora de mano Zire 71:** Para ver en el escritorio las imágenes tomadas con la computadora de mano, realice una sincronización HotSync e inicie Palm Photos. Haga clic en el icono Fotos de la tarjeta de la barra de herramientas para ver fotos tomadas y almacenadas en la tarjeta de expansión. Siga las instrucciones que aparecen en pantalla para verlas.

## Mac

- Utilice el droplet Send to Handheld para transferir imágenes del equipo de escritorio a la computadora de mano. Realice una sincronización HotSync.
- **Usuarios de la computadora de mano Zire 71:** Tras una sincronización HotSync, las fotos se transfieren a carpetas del equipo denominadas *Handheld* y *Expansion card*, dependiendo del lugar en el que estuvieran almacenadas en la computadora de mano. Estas carpetas se encuentran en:
  - **Mac OS X:** Home:Pictures:Palm Photos:<Usuario>
  - **Mac OS 9:** Documents:PalmPhotos:<Usuario>

# Música



**NOTA:** Se requiere una tarjeta de expansión (se vende por separado) para almacenar archivos de música y reproducirlos en la computadora de mano.

Puede escuchar música mediante el altavoz integrado o conectando unos auriculares estéreo que se venden por separado. Los archivos de música deben ser de formato MP3™ o RealAudio.

## 1 Instale la aplicación RealOne Player

### Windows y Mac

Localice el CD e insértelo en la unidad de CD-ROM del equipo. Si el paquete de la computadora de mano contiene dos CD localice el CD de componentes Software Essentials.

### Windows

1. Inserte el CD:
  - CD de componentes Software Essentials: Haga clic en Entertainment y, a continuación, en RealOne Player for Palm.
  - CD Software Installation (un solo CD): En la pantalla Discover Your Handheld, haga clic en Install Essential Software. A continuación, haga clic en RealOne Player.
2. Siga las instrucciones que aparecen en pantalla.
3. Realice una sincronización HotSync®. Aparecerá un icono de RealOne Player en el escritorio del equipo y en la pantalla Inicio de la computadora de mano.

### Mac

**NOTA:** RealOne Player ya se encuentra instalado en algunas computadoras de mano. Examine la pantalla Inicio de la computadora de mano, si el icono RealOne no aparece en ella, complete los pasos que se detallan a continuación.

1. Inicie el software Palm™ Desktop.



- En el menú HotSync, seleccione Instalar archivos en la computadora de mano. Compruebe que el nombre de usuario correcto aparece en el menú emergente Usuario.
- En el CD, abra estas carpetas:
  - CD de componentes Software Essentials: Entertainment y RealMP3.
  - CD Software Installation (un solo CD): Software Essentials, Multimedia y RealMP3.
- Seleccione todos los archivos PRC, arrástrelos y colóquelos en el cuadro de diálogo Instalar archivos en la computadora de mano.
- Realice una sincronización HotSync. El icono RealOne aparece en la pantalla Inicio de la computadora de mano.

## 2 Transfiera archivos de música del equipo a una tarjeta de expansión

Asegúrese de que los archivos de música que desea transferir se encuentran en el disco duro del equipo. Las instrucciones para usuarios de Mac se encuentran a continuación de la página 44.

### Windows

La aplicación RealOne Player del equipo es la manera más rápida de transferir archivos de música a la tarjeta de expansión.

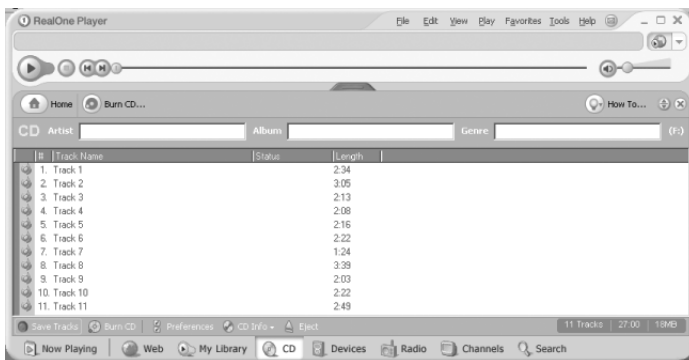
### Para copiar en RealOne Player los archivos de música almacenados en el disco duro:

- Inicio RealOne Player en el escritorio y haga clic en My Library.
- Haga doble clic en Audio y, a continuación, en All Audio. Si un archivo de música descargado no aparece en My Library, arrástrelo desde su ubicación en el equipo y colóquelos en la ventana All Audio de My Library.



## Para copiar los archivos de música desde un CD en RealOne Player:

1. Inserte el CD en la unidad de CD-ROM del equipo.
2. Inicie RealOne Player en el equipo y haga clic en CD.

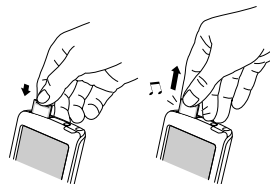


3. Haga clic en Save Tracks y siga las instrucciones que aparecerán en pantalla para seleccionar y copiar pistas.

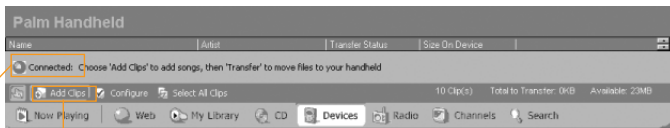


## Para transferir archivos de música del equipo a una tarjeta de expansión:

1. Inicie RealOne Player en la computadora de mano y en el equipo.
2. Retire la tarjeta de posición e inserte una tarjeta de expansión (se vende por separado).
  - Si la computadora de mano tiene instalada una tarjeta de posición, empujuela con suavidad. Cuando se libere oírás el sonido del sistema. Cuando se libere, quite la tarjeta.
  - Inserte una tarjeta de expansión empujándola. Notará que la tarjeta queda encajada y oírás el sonido del sistema.
3. Conecte la computadora de mano a la base o cable de HotSync®. **NO** pulse el botón de HotSync ni toque en el icono Estrella.
4. En RealOne Player en el equipo, haga clic en Devices. Haga doble clic en Palm Handheld y, a continuación, haga doble clic en Card.



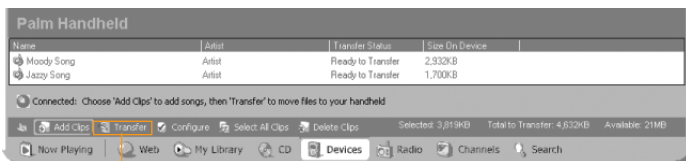
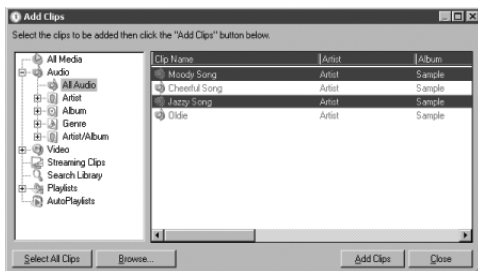
5. Haga clic en Add Clips para abrir la ventana Add Clips.



**Add Clips**

"Connected" significa que ha completado correctamente los pasos 1 a 3.

- Haga clic en los archivos que desea añadir.
- En la ventana Add Clips, haga clic en Add Clips y, a continuación, en Close.
- Asegúrese de que la computadora de mano se encuentra encendida. En RealOne Player en el equipo de escritorio, haga clic en Transfer. **NO** pulse el botón de HotSync ni toque en el icono Estrella.



Transfer

Si desea información adicional, inicie RealOne Player en el equipo, haga clic en Help en la barra de menú y seleccione una entrada del menú.

### Mac

Los archivos de música son de gran tamaño y transferirlos a la computadora de mano puede requerir bastante tiempo. Por ejemplo, para transferir 10 megabytes se necesitan aproximadamente 10 minutos.

### Para transferir archivos de música a una tarjeta de expansión:

- Retire la tarjeta de posición e inserte una tarjeta de expansión (se vende por separado). **NOTA:** Consulte el procedimiento de la página 43 para obtener más información.
- Conecte la computadora de mano a la base o cable de HotSync®.

3. Arrastre y coloque los archivos de música en el droplet Send to Handheld.
4. En el cuadro de diálogo Send to Handheld, seleccione el usuario de Palm correspondiente a la computadora de mano. Haga clic en OK.
5. Pulse el botón de HotSync de la base o toque en el icono Estrella de la computadora de mano.

### 3 Reproduzca música en la computadora de mano

Encienda la computadora de mano e inicie RealOne Player. Si desea sugerencias acerca del uso de RealOne Player, toque en la esquina superior izquierda de la pantalla, toque en Opciones y, por último, toque en Ayuda.



# Video



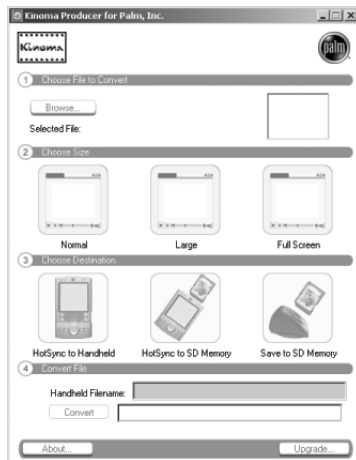
Puede reproducir clips de vídeo en la computadora de mano mediante Kinoma Player.

## Instale el software Kinoma

1. Inserte el CD de componentes Software Essentials en la unidad de CD-ROM del equipo. Si el paquete de la computadora de mano contiene dos CD localice el CD de componentes Software Essentials.
2. **Windows:** Realice una de las siguientes acciones:
  - CD de componentes Software Essentials: Haga clic en Entertainment y, a continuación, en Kinoma.
  - CD Software Installation (un solo CD): En la pantalla Discover Your Handheld, haga clic en Install Essential Software. A continuación, haga clic en Kinoma Video Player.
3. **Mac:** Mac: Realice una de las siguientes acciones:
  - CD de componentes Software Essentials: Abra la carpeta Entertainment y, a continuación, abra la carpeta Kinoma.
  - CD Software Installation (un solo CD): Abra la carpeta Software Essentials y, a continuación, abra la carpeta Multimedia. Abra Kinoma.
4. Siga las instrucciones que aparecen en pantalla.
5. Realice una sincronización HotSync. El icono Kinoma aparecerá en la pantalla Inicio de la computadora de mano.

## Convierta, transfiera y reproduzca clips de vídeo

Antes de reproducir un clip de vídeo en la computadora de mano, utilice Kinoma Producer for Palm, Inc en el quipo Windows o Mac de escritorio para convertir los archivos de su formato original (AVI, DV, MPEG, QuickTime [MOV]) al formato que la computadora de mano puede leer.



Se trata de un sencillo procedimiento de cuatro pasos, pero recuerde que la conversión puede requerir mucho tiempo, dependiendo del tamaño del clip. Si desea información más detallada, consulte la documentación de Kinoma Producer.

- **Windows:** Haga clic en Inicio, Programas, Kinoma Producer for Palm, Inc. y, finalmente, en Kinoma Producer Quick Start Guide.
- **Mac:** La aplicación se encuentra en las siguientes carpetas: Applications:Kinoma

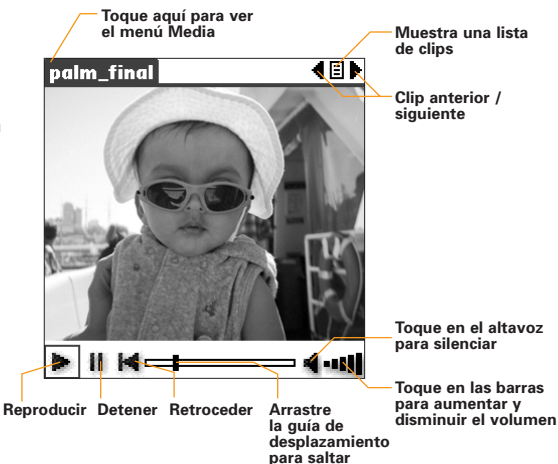
### Para transferir clips de vídeo a la computadora de mano:

1. Convierta el clip mediante Kinoma Producer en el equipo de escritorio.
2. Realice una sincronización HotSync® para transferir el clip a la tarjeta de expansión de la computadora de mano.

### Para reproducir un vídeo en la computadora de mano:

1. En el Programa de inicio de aplicaciones de la computadora de mano, toque en el icono Kinoma.
2. Seleccione el vídeo que desea reproducir.

Una manera sencilla de comenzar a utilizar el vídeo consiste en descargar en el equipo de escritorio un clip de vídeo en formato de Kinoma desde [www.kinoma.com](http://www.kinoma.com).





400 North McCarthy Blvd.  
Milpitas, CA 95035  
USA  
[www.palm.com/intl](http://www.palm.com/intl)

© 2002-2003 Palm, Inc. Todos los derechos reservados. HotSync y el logotipo de Palm son marcas registradas de Palm, Inc. Palm y Zire son marcas comerciales de Palm, Inc. Las demás marcas son marcas comerciales o marcas registradas de sus respectivos propietarios. Palm, Inc. Los restantes nombres de marcas y productos pueden ser marcas comerciales o marcas registradas de sus respectivos propietarios.

#### Renuncia y limitación de responsabilidad

Palm, Inc. no asume ninguna responsabilidad ante daños o pérdidas que resulten del uso de esta guía.

Palm, Inc. no asume ninguna responsabilidad ante pérdidas o reclamaciones por parte de terceros que puedan derivarse del uso de este producto. Palm, Inc. no asume ninguna responsabilidad de ningún daño o pérdida que se produzca por la eliminación de datos como resultado de averías, agotamiento de la pila o reparaciones. Asegúrese de realizar copias de seguridad de todos los datos importantes en otros medios con el fin de evitar la pérdida de los datos.

#### IMPORTANTE

Antes de utilizar los programas de software adjuntos, sería conveniente leer el acuerdo de licencia de software para el usuario final que se incluye con este producto. La utilización de cualquier parte de este software indica que el usuario ha aceptado los términos del acuerdo de licencia de software para el usuario final.

Los archivos de música son para uso personal exclusivamente. Palm, Inc. no promueve el uso ilegal de material sujeto a derechos de propiedad intelectual.

#### Información referente al cumplimiento de las normas de las agencias

La información reguladora para los productos y referente al cumplimiento de las normas se encuentra en el CD-ROM del producto.

Guida introduttiva all'utilizzo di  
**foto, musica e video**



# Per iniziare

## Requisiti

- **Eeguire i passaggi descritti nel file *Da leggere prima*** incluso nella confezione del palmare.
- **Individuare il CD.** Se nella confezione del palmare sono inclusi due CD, individuare il CD contenente Software Essentials.
- **Acquistare una scheda di espansione** (venduta separatamente) per memorizzare i file musicali da riprodurre sul palmare. Le schede di espansione SD e MultiMediaCard, su cui è anche possibile memorizzare fotografie e video, possono essere acquistate sul sito [www.palm.com/intl](http://www.palm.com/intl) e presso il rivenditore locale di materiale informatico e articoli per l'ufficio. Per informazioni dettagliate sull'utilizzo delle schede di espansione, consultare il Manuale.
- **Installare QuickTime 3.0 o versione successiva** necessario per riprodurre i clip video, nel computer desktop. QuickTime può essere scaricato gratuitamente dal sito Web [www.apple.com](http://www.apple.com). Al momento di eseguire il download, scegliere l'installazione consigliata.

## Informazioni sull'installazione

**Windows:** utilizzare Installazione rapida. Trascinare file, immagini, clip video, file compressi o persino cartelle di file (eccetto i file musicali) dell'applicazione Palm. Per i file video, installare l'applicazione Kinoma dal CD. È anche possibile fare clic con il pulsante destro del mouse su un file e inviarlo a Installazione rapida, quindi premere il pulsante HotSync® per trasferire il file nel palmare. Per i file video, installare l'applicazione Kinoma dal CD Software Essentials.

**Macintosh:** utilizzare il droplet Send to Handheld, che si trova nella seguente cartella del computer desktop:

- Applications:Palm

Trascinare i file nel droplet Send to Handheld.

I file verranno trasferiti nel palmare alla prossima operazione HotSync®.





È possibile utilizzare il palmare Palm™ per visualizzare, annotare, condividere, copiare ed eliminare fotografie in formato JPEG e BMP. Per informazioni su come acquisire foto con un palmare Palm™ Zire™ 71, vedere il file *Da leggere prima*.

## Windows

Utilizzare l'applicazione Palm Foto inclusa nel software Palm™ Desktop per trasferire fotografie nel palmare, modificarle, organizzarle e allegarle a un messaggio di e-mail in uscita.

### Per lavorare con le fotografie nel computer desktop:

- Aprire il software Palm Desktop e fare clic sul pulsante Palm Foto. Utilizzare il pulsante Aggiungi foto per aggiungere fotografie al palmare. Eseguire un'operazione HotSync® per sincronizzare le fotografie tra il software Palm Desktop e il palmare.
- **Utenti del palmare Zire 71:** per visualizzare sul desktop le fotografie acquisite con il palmare, eseguire un'operazione HotSync e aprire Palm Foto. Per visualizzare le fotografie acquisite nella scheda di espansione, fare clic sull'icona Card Photos nella barra degli strumenti e seguire le istruzioni visualizzate sullo schermo.

## Macintosh

- Utilizzare il droplet Send to Handheld per trasferire le immagini dal desktop al palmare. Eseguire un'operazione HotSync.
- **Utenti del palmare Zire 71:** a seguito di un'operazione HotSync le fotografie verranno trasferite in una cartella del computer denominata *Handheld o Expansion card*, a seconda dell'elemento del palmare in cui sono state memorizzate. Il percorso di tali cartelle è il seguente:
  - **Mac OS X:** Home:Pictures:PalmPhotos:<Nome utente>
  - **Mac OS 9:** Documents:PalmPhotos:<Nome utente>



**NOTA:** per memorizzare i file musicali da riprodurre sul palmare è necessaria una scheda di espansione (venduta separatamente).

È possibile ascoltare musica attraverso l'altoparlante incorporato o apposite cuffie stereo (vendute separatamente). I file musicali devono essere file MP3™ o RealAudio.

## 1 Installazione dell'applicazione RealOne Player

### Windows e Macintosh

Individuare il CD e inserirlo nell'unità CD-ROM del computer. Se nella confezione del palmare sono inclusi due CD, Inserire il CD contenente Software Essentials.

### Windows

1. Inserire il CD.
  - CD contenente Software Essentials: fare clic su Entertainment, quindi su RealOne Player for Palm.
  - CD Software Installation (CD singolo): nella schermata Scopri il tuo palmare fare clic su Installa software essenziale, quindi su RealOne Player.
2. Seguire le istruzioni visualizzate sullo schermo.
3. Eseguire un'operazione HotSync®. Sul desktop del computer e sulla schermata principale del palmare verrà visualizzata l'icona RealOne Player.

### Macintosh

**NOTA:** in alcuni palmari Palm™ l'applicazione RealOne Player è già installata. Se l'icona RealOne non viene visualizzata nella schermata principale del palmare, attenersi alla procedura indicata di seguito.

1. Aprire il software Palm™ Desktop.



2. Scegliere Installa file nel palmare dal menu HotSync. Verificare che nel menu a comparsa Utente sia visualizzato il nome utente corretto.
3. CD contenente Software Essential.
  - Entertainment e RealMP3 nel CD contenente Software Essential.
  - Multimedia e RealMP3 nel CD Software Installation (CD singolo).
4. Selezionare tutti i file PRC e trascinarli nella finestra di dialogo Installa file nel palmare.
5. Eseguire un'operazione HotSync. L'icona RealOne Player viene visualizzata sulla schermata principale del palmare.

## 2 Trasferimento di file musicali dal computer a una scheda di espansione

Verificare che i file musicali da trasferire si trovino nel disco rigido del computer. Le istruzioni per gli utenti Macintosh sono riportate a pagina 56.

### Windows

L'applicazione RealOne Player installata sul computer è la soluzione più rapida per trasferire file musicali alla scheda di espansione.

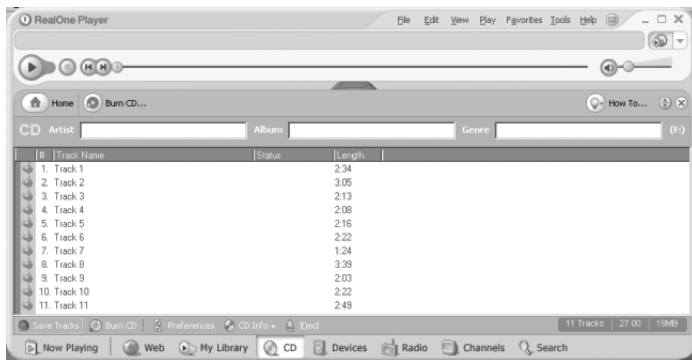
### Per copiare in RealOne Player file musicali memorizzati sul disco rigido:

1. Aprire RealOne Player sul computer desktop e fare clic su My Library.
2. Fare doppio clic su Audio, quindi su All Audio. Se dopo averlo scaricato, un file musicale non è visualizzato in My Library, trascinarlo dalla posizione di origine nel computer e rilasciarlo nella finestra All Audio della pagina My Library.

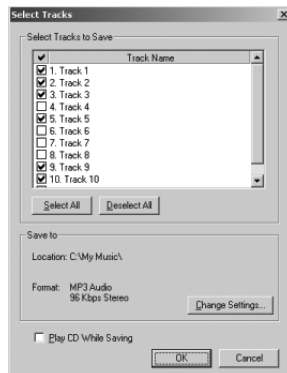


## Per copiare file musicali da un CD a RealOne Player:

1. Inserire il CD nel lettore CD-ROM del computer.
2. Aprire RealOne Player sul computer e fare clic su CD.

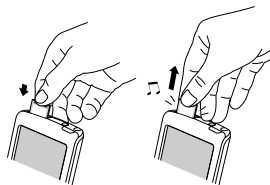


3. Fare clic su Save Tracks e seguire le istruzioni visualizzate sullo schermo per selezionare e copiare i brani.

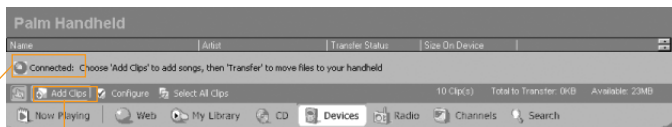


## Per trasferire file musicali dal computer a una scheda di espansione:

1. Aprire RealOne Player sul palmare e sul computer.
  2. Rimuovere la scheda provvisoria e inserire una scheda di espansione (venduta separatamente).
    - Se nel palmare è presente una scheda provvisoria, esercitare una leggera pressione su di essa. Quando la scheda viene rilasciata, verrà emesso il suono di sistema. Estrarre la scheda quando viene rilasciata.
    - Inserire una scheda di espansione premendola verso l'interno. Quando la scheda si blocca in posizione, si avvertirà uno scatto e verrà emesso il suono di sistema.
  3. Collegare il palmare al cavo o alla base HotSync®.
- NON** premere il pulsante HotSync né toccare l'icona Star.
4. In RealOne Player sul computer fare clic su Fare doppio clic sul palmare Palm, quindi sulla voce relativa alla scheda.



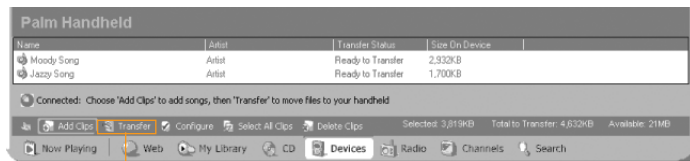
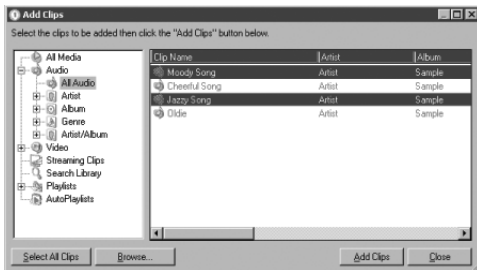
5. Fare clic su Add Clips per aprire la finestra Add Clips.



Add Clips

Il messaggio "Connected" indica che i passaggi 1 - 3 sono stati completati correttamente.

- Fare clic sui file che si desidera aggiungere.
- Nella finestra Add Clips fare clic su Add Clips, quindi scegliere Close.
- Assicurarsi che il palmare sia acceso. In RealOne Player sul desktop fare clic su Transfer. **NON** premere il pulsante HotSync né toccare l'icona Star.



**Transfer**

Per ulteriori informazioni, aprire RealOne Player sul computer e fare clic su Help sulla barra dei menu, quindi selezionare una voce nel relativo menu.

### Macintosh

Poiché le dimensioni dei file musicali sono molto grandi, il loro trasferimento nel palmare potrebbe richiedere parecchio tempo. Il trasferimento di 10 MB, ad esempio, richiederà approssimativamente 10 minuti.

### Per trasferire file musicali in una scheda di espansione:

- Rimuovere la scheda provvisoria e inserire una scheda di espansione (venduta separatamente).  
**NOTA:** per informazioni dettagliate, vedere la procedura a pagina 55.
- Collegare il palmare al cavo o alla base HotSync®.

3. Trascinare i file musicali nel droplet Send to Handheld.
4. Nella finestra di dialogo Send to Handheld, selezionare il nome utente Palm per il palmare. Scegliere OK.
5. Premere il pulsante HotSync sulla base o toccare l'icona Star sul palmare.

### 3 Riproduzione di musica sul palmare

Accendere il palmare e aprire RealOne Player.

Per suggerimenti sull'utilizzo di RealOne Player, toccare l'angolo in alto a sinistra della schermata, quindi Opzioni, infine toccare?.



# Video



È possibile riprodurre clip video sul palmare utilizzando Kinoma Player.

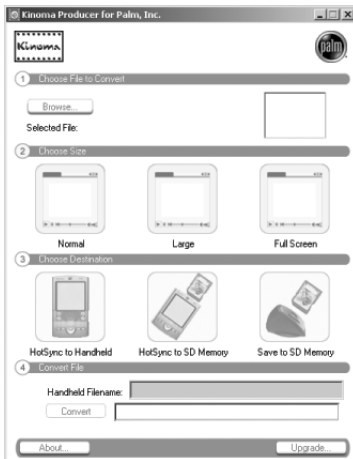
## Installazione del software Kinoma

1. Inserire il CD contenente Software Essentials. Se nella confezione del palmare sono inclusi due CD, individuare il CD contenente Software Essentials.
2. **Windows:** attenersi a una delle procedure indicate di seguito.
  - CD contenente Software Essentials: fare clic su Entertainment, quindi su Kinoma.
  - CD Software Installation (CD singolo): nella schermata Scopri il tuo palmare fare clic su Installa software essenziale, quindi su Kinoma Video Player.
3. **Macintosh:** attenersi a una delle procedure indicate di seguito.
  - CD contenente Software Essentials: aprire la cartella Entertainment, quindi aprire Kinoma.
  - CD Software Installation (CD singolo): aprire la cartella Software Essentials, quindi aprire Multimedia e infine Kinoma.
4. Seguire le istruzioni visualizzate sullo schermo.
5. Eseguire un'operazione HotSync. L'icona Kinoma viene visualizzata sulla schermata principale del palmare.

## Conversione, trasferimento e riproduzione di clip video

Prima di poter riprodurre un clip video sul palmare, è necessario utilizzare Kinoma Producer for Palm, Inc. sul computer Windows o Macintosh per convertire il clip dal formato di file originale (AVI, DV, MPEG, QuickTime [MOV]) al formato leggibile per il palmare.

Si tratta di una semplice procedura in quattro passaggi; tuttavia, la conversione potrebbe richiedere parecchio tempo, a seconda delle dimensioni del clip.



Per informazioni dettagliate, vedere la documentazione di Kinoma Producer:

- **Windows:** fare clic su Start, scegliere Programmi, quindi Kinoma Producer for Palm, Inc., infine Kinoma Producer Quick Start Guide.
- **Macintosh:** individuare Kinoma Producer Quick Start Guide nella cartella Applicazioni:Kinoma

### Per trasferire clip video nel palmare:

1. Convertire il clip video utilizzando Kinoma Producer sul computer desktop.
2. Eseguire un'operazione HotSync® per trasferire il clip nella scheda di espansione o nel palmare.

### Per riprodurre un video sul palmare:

1. Nella schermata di avvio delle applicazioni del palmare toccare l'icona Kinoma.
2. Selezionare il video che si desidera riprodurre.

**Un metodo semplice per cominciare** a utilizzare il video consiste nello scaricare un clip in formato di file Kinoma sul computer desktop dal sito Web [www.kinoma.com](http://www.kinoma.com).





400 North McCarthy Blvd.  
Milpitas, CA 95035  
USA  
[www.palm.com/intl](http://www.palm.com/intl)

© 2002-2003 Palm, Inc. Tutti i diritti riservati. Tutti gli altri marchi sono marchi di fabbrica o marchi di fabbrica registrati dei rispettivi proprietari. Palm, Inc. utilizza i marchi di fabbrica della tecnologia di codifica audio MPEG Layer-3 su espressa licenza di Fraunhofer IIS e Thompson. Gli altri prodotti e marchi possono essere marchi di fabbrica o marchi di fabbrica registrati dei rispettivi proprietari.

#### Clausola di esonero di responsabilità

Palm, Inc. declina ogni responsabilità per qualsiasi danno anche economico risultante dall'utilizzo della presente guida.

Palm, Inc. declina ogni responsabilità per qualsiasi danno economico o rivendicazione di terzi che possa risultare dall'uso del presente software. Palm, Inc. declina ogni responsabilità per qualsiasi danno anche economico risultante dall'eliminazione di dati a causa di guasto, batteria scarica o riparazioni. Accertarsi di effettuare copie di backup di tutti i dati importanti su un altro supporto per proteggersi dalla perdita di informazioni.

#### IMPORTANTE

Prima di utilizzare i programmi forniti insieme al prodotto, leggere il Contratto di licenza software per l'utente finale. L'utilizzo di qualsiasi componente del software implica l'accettazione dei termini di tale contratto.

I file musicali si intendono per l'utilizzo personale dell'utente. Palm, Inc. non approva l'utilizzo illegale di materiale protetto da copyright.

#### Informazioni sulla conformità

È possibile trovare normative relative al prodotto e informazioni sulla conformità nel file del manuale contenuto nel CD fornito con il prodotto stesso.

Introdução a

# Fotos, Músicas & Vídeos



# Iniciar aqui

## Requisitos

- **Complete todas as etapas no documento *Leia isto primeiro***, incluído na embalagem do computador de mão.
- **Localize o CD.** Se o pacote do computador de mão contiver dois CDs, localize o CD Software Essentials.
- **Adquira um cartão de expansão** (vendido separadamente) a fim de armazenar os arquivos de música para reprodução no computador de mão. Os cartões de expansão SD e MultiMediaCard podem ser adquiridos no site [www.palm.com/intl](http://www.palm.com/intl) ou no revendedor mais próximo. Para obter detalhes sobre como usar os cartões de expansão, consulte o *manual*.
- **Instale o QuickTime 3.0 ou uma versão posterior** no computador de mesa para reproduzir vídeos. Faça o download gratuito do QuickTime em [www.apple.com](http://www.apple.com). Certifique-se de selecionar a instalação recomendada quando fizer o download.

## Informações sobre a instalação

**Windows:** use o Quick Install. Arraste arquivos de aplicativos Palm, imagens, vídeos, arquivos comprimidos e até pastas de arquivos (mas não arraste os arquivos de música). Para arquivos de vídeo, verifique se o Kinoma foi instalado a partir do CD.

**Mac:** use a lista suspensa Send to Handheld. No computador de mesa, ele está localizado em:

- Applications:Palm



Arraste e solte os arquivos na lista suspensa Send to Handheld. Eles serão transferidos para o computador de mão durante a próxima operação de HotSync®.

# Fotos



Você pode exibir fotos nos formatos JPEG e BMP, adicionar notas às fotos e até compartilhar, copiar e excluir fotos no computador de mão Palm™. (Se você possuir um computador de mão Palm™ Zire™ 71, o documento *Leia isto primeiro* mostra como tirar fotografias.)

## Windows

Use o aplicativo Palm Photos no software Palm™ Desktop para transferir fotos para o computador de mão, editá-las, organizá-las e anexá-las a um email de saída.

### Para trabalhar com fotos no computador de mesa:

- Abra o software Palm Desktop e clique no botão Palm Photos. Use o botão Add Photos para adicionar fotos no computador de mão. Execute uma operação de HotSync® para sincronizar as fotos entre o software Palm Desktop e o computador de mão.
- **Usuários do computador de mão Zire 71:** para ver no computador de mesa as fotos tiradas com o computador de mão, execute uma operação de HotSync e abra o Palm Photos. Clique no ícone Card Photos na barra de ferramentas para ver as fotos tiradas e colocadas no cartão de expansão. Siga as instruções na tela para exibi-las.

## Mac

- Use a lista suspensa Send to Handheld para transferir imagens do computador de mesa para o computador de mão. Execute uma operação de HotSync.
- **Usuários do computador de mão Zire 71:** depois de uma operação de HotSync, suas fotos serão transferidas para pastas no computador chamadas *Handheld e Expansion card*, dependendo do local onde você as tiver armazenado no computador de mão. Essas pastas estão localizadas:
  - **Mac OS X:** Home:Pictures:PalmPhotos:<nome do usuário>
  - **Mac OS 9:** Documents:PalmPhotos:<nome do usuário>



**NOTA!** É necessário adquirir um cartão de expansão (vendido separadamente) a fim de armazenar os arquivos de música para reprodução no computador de mão.

Você pode ouvir músicas através do alto-falante interno ou através dos fones de ouvido estéreo (vendidos separadamente). Os arquivos de música devem ser arquivos MP3™ ou RealAudio.

## 1 Instalação do aplicativo RealOne Player

### Windows e Mac

Localize o CD e insira-o na unidade de CD-ROM do computador. Se o pacote do computador de mão contiver dois CDs, localize o CD Software Essentials.

### Windows

#### 1. Insira o CD:

- CD Software Essentials: clique em Entertainment e, em seguida, RealOne Player for Palm.
- CD de instalação do software (único CD): na tela Discover Your Handheld, clique em Install Essential Software. Em seguida, clique em RealOne Player.

#### 2. Siga as instruções na tela.

#### 3. Execute uma operação de HotSync®. Será exibido um ícone do RealOne Player na área de trabalho do computador e na tela Home.

### Mac

**NOTA!** O aplicativo RealOne Player já está instalado em alguns computadores de mão Palm™. Verifique se o ícone RealOne é exibido na tela Home. Caso ele não esteja lá, complete as etapas a seguir.

#### 1. Abra o software Palm™ Desktop.



- No menu HotSync, selecione Install Handheld Files. Verifique se o nome de usuário correto é exibido no menu popup User.
- No CD, abra as pastas:
  - CD Software Essentials: Entreteniment e RealMP3.
  - CD de instalação do software (único CD): Software Essentials, Multimedia e RealMP3.
- Selecione todos os arquivos PRC e, em seguida, arraste-os e solte-os na caixa de diálogo Install Handheld Files.
- Execute uma operação de HotSync. O ícone do RealOne Player é exibido na tela Home do computador de mão.

## 2 Transferência de arquivos de música do computador para um cartão de expansão

Verifique se os arquivos de música que deseja transferir estão na unidade de disco rígido do computador. Para os usuários do Mac, as instruções se encontram após na página 68.

### Windows

Usar o aplicativo RealOne Player no computador é a maneira mais rápida de transferir arquivos de música para o cartão de expansão.

### Cópia de arquivos de música armazenadas no disco rígido para o RealOne Player:

- Abra o RealOne Player no computador de mesa e clique em My Library.
- Clique duas vezes em Audio e, em seguida, em All Audio. Se o arquivo de música cujo download você tiver feito não for exibido em My Library, arraste-o do local no computador e solte-o na janela All Audio de My Library.

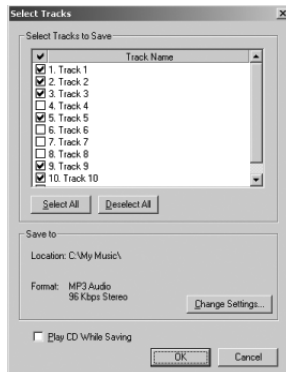


## Cópia de arquivos de música de um CD para o RealOne Player:

1. Insira o CD na unidade de CD-ROM do computador.
2. Abra o RealOne Player no computador e clique no CD.

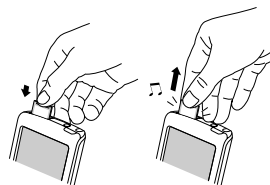


3. Clique em Save Tracks e siga as instruções na tela para selecionar e copiar trilhas.

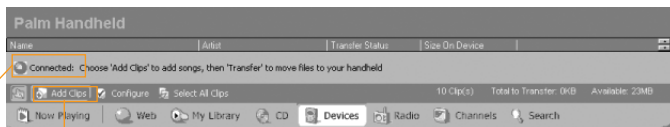


## Transferência de arquivos de música do computador para um cartão de expansão:

1. Abra o RealOne Player no computador de mão E no computador.
2. Remova o cartão de proteção e insira o cartão de expansão (vendido separadamente).
  - Se um cartão de proteção estiver inserido no computador de mão, empurre o cartão levemente. Quando ele for liberado, retire o cartão.
  - Insira um cartão de expansão empurrando-o para dentro. Você perceberá quando o cartão travar e ouvirá o som do sistema.
3. Conecte o computador de mão na base para HotSync®. **NÃO** pressione o botão de HotSync ou toque no ícone de estrela.
4. No RealOne Player no computador, clique em Devices. Clique duas vezes em Computador de mão Palm e, em seguida, clique duas vezes em Card.



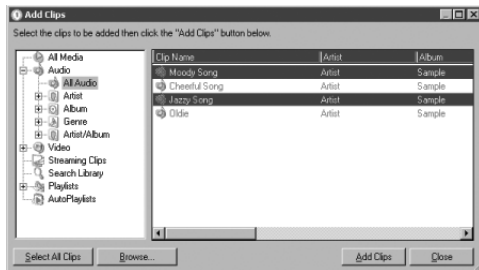
5. Clique em Add Clips para abrir a janela Add Clips.



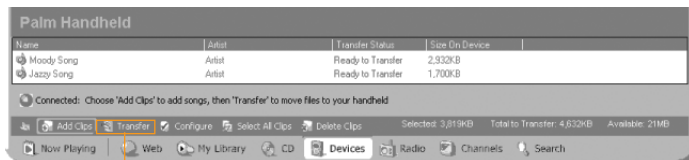
Add Clips

A mensagem "Connected" significa que você completou as etapas de 1 a 3 com êxito.

6. Clique nos arquivos que deseja adicionar.
7. Na janela Add Clips, clique em Add Clips e, em seguida, em Close.
8. Verifique se o computador de mão ainda está ON. No ícone RealOne Player na área de trabalho, clique em Transfer.



**NÃO** pressione o botão de HotSync ou toque no ícone de estrela.



**Transfer**

Para obter informações adicionais, abra o RealOne Player no computador e clique em Help na barra de menus; em seguida, selecione um item no menu Help.

### Mac

Os arquivos de música são muito grandes, e a transferência para o computador de mão pode demorar bastante tempo. Por exemplo, transferir 10 megabytes demora aproximadamente 10 minutos.

### Transferência de arquivos de música para um cartão de expansão:

1. Remova o cartão de proteção e insira o cartão de expansão (vendido separadamente).
- NOTA!** Para obter detalhes, consulte o procedimento na página 67.
2. Conecte o computador de mão na base para HotSync®.

3. Arraste e solte os arquivos de música na lista suspensa Send to Handheld.
4. Na caixa de diálogo Send to Handheld, selecione o nome de usuário Palm para o computador de mão. Clique em OK.
5. Pressione o botão de HotSync na base ou toque no ícone de estrela no computador de mão.

### 3 Reprodução de música no computador de mão

Ligue o computador de mão e abra o RealOne Player. Para obter dicas sobre como usar o RealOne Player, toque no canto superior esquerdo da tela, toque em Options e, em seguida, em Help.



# Vídeo



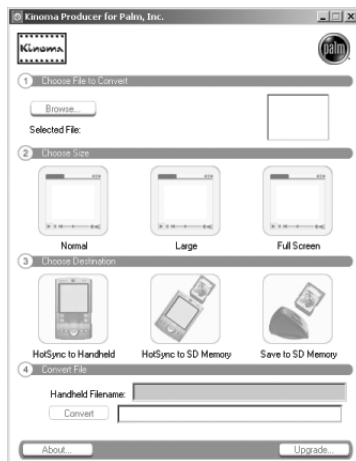
Você pode reproduzir vídeos no computador de mão usando o Kinoma Player.

## Instalação do software Kinoma

1. Insira o CD Software Essentials. Se o pacote do computador de mão contiver dois CDs, localize o CD Software Essentials.
2. **Windows:** execute uma das seguintes ações:
  - CD Software Essentials (CD2): clique em Entertainment e, em seguida, em Kinoma.
  - CD de instalação do software (único CD): na tela Discover Your Handheld, clique em Install Essential Software. Em seguida, clique em Kinoma Video Player.
3. **Mac:** execute uma das seguintes ações:
  - CD Software Essentials (CD2): abra a pasta Entertainment e, em seguida, abra Kinoma.
  - CD de instalação do software (único CD): abra a pasta Software Essentials e, em seguida, abra Multimedia. Abra Kinoma.
4. Siga as instruções na tela.
5. Execute a operação de HotSync. O ícone Kinoma é exibido na tela Home do computador de mão.

## Conversão, transferência e reprodução de vídeos

Antes de reproduzir um vídeo no computador de mão, use o aplicativo Kinoma Producer for Palm, Inc. no computador Windows ou Mac para converter o clipe do formato de arquivo original (AVI, DV, MPEG, QuickTime [MOV]) em um formato que o computador de mão possa ler.



É um procedimento simples com quatro etapas, mas lembre-se de que a conversão pode demorar muito tempo, dependendo do tamanho do clipe. Para obter informações detalhadas, consulte a documentação do Kinoma Producer:

- **Windows:** clique em Iniciar, Programas e Kinoma Producer for Palm, Inc. Em seguida, clique em Kinoma Producer Quick Start Guide.
- **Mac:** ele pode ser localizado nas seguintes pastas: Applications:Kinoma

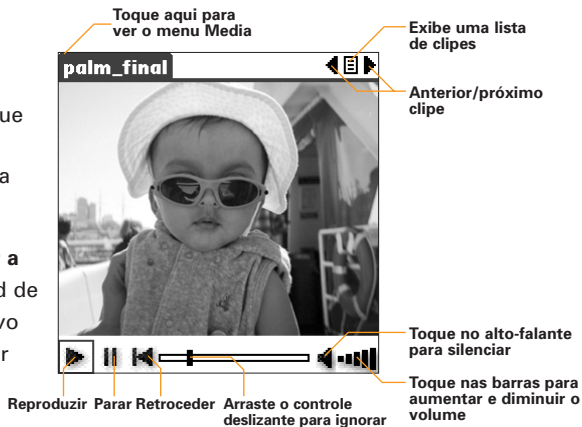
### Transferência de vídeos para o computador de mão:

1. Converta o vídeo usando o Kinoma Producer no computador de mesa.
2. Execute uma operação de HotSync® para transferir o clipe para o cartão de expansão ou para o computador de mão.

### Reprodução de um vídeo no computador de mão:

1. No Application Launcher no computador de mão, toque no ícone do Kinoma.
2. Selecione o vídeo que deseja reproduzir.

Uma maneira fácil de começar a usar vídeos é fazer o download de um clipe (no formato de arquivo do Kinoma) para o computador de mesa a partir do site [www.kinoma.com](http://www.kinoma.com).





400 North McCarthy Blvd.  
Milpitas, CA 95035  
USA  
[www.palm.com/intl](http://www.palm.com/intl)

© 2002–2003 Palm, Inc. Todos os direitos reservados. HotSync e o logotipo da Palm são marcas comerciais registradas da Palm, Inc. Palm e Zire são marcas comerciais da Palm, Inc. A Palm, Inc. usa as marcas comerciais de tecnologia de decodificação e áudio MPEG Layer-3 sob licença expressa de Fraunhofer IIS e Thompson. Outros nomes de marcas e produtos podem ser marcas comerciais ou registradas de seus respectivos proprietários.

#### Isenção e limitação de responsabilidade

A Palm, Inc. não se responsabiliza por quaisquer danos ou perdas resultantes do uso deste manual.

A Palm, Inc. não se responsabiliza por quaisquer danos ou reivindicações de terceiros resultantes do uso deste produto. A Palm, Inc. não se responsabiliza por quaisquer perdas ou danos causados pela exclusão de dados em decorrência de defeitos, bateria esgotada ou reparos. Faça cópias backup de todos os dados importantes em outra mídia para proteger-se contra perda de dados.

#### IMPORTANTE

Leia o contrato de licença de software de usuário final fornecido com este produto antes de usar os softwares que o acompanham. O uso de qualquer parte do software indica a aceitação dos termos do Contrato de Licença de Software do Usuário Final.

Os arquivos de música são destinados apenas para o uso pessoal. A Palm, Inc. não endossa a utilização ilegal de materiais protegidos por direitos autorais.

#### Informações sobre conformidade com agências

As informações sobre regulamentação e conformidade do produto estão localizadas no arquivo do manual no CD-ROM do produto.