

DA LEGGERE PRIMA



INIZIARE DA QUI

Procedure descritte nella guida

- Carica e configurazione del palmare Palm™ Tungsten™ E.
- Utilizzo del palmare.
- Installazione del software Palm™ Desktop.

• **Importante! Si è già in possesso di un palmare Palm™?**

Prima di eseguire il passaggio 1, sincronizzare il palmare in uso con il computer, in modo da aggiornare le informazioni.

Contenuto



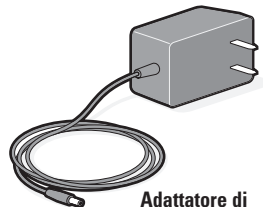
Palmare Palm Tungsten E



Cavo HotSync® USB



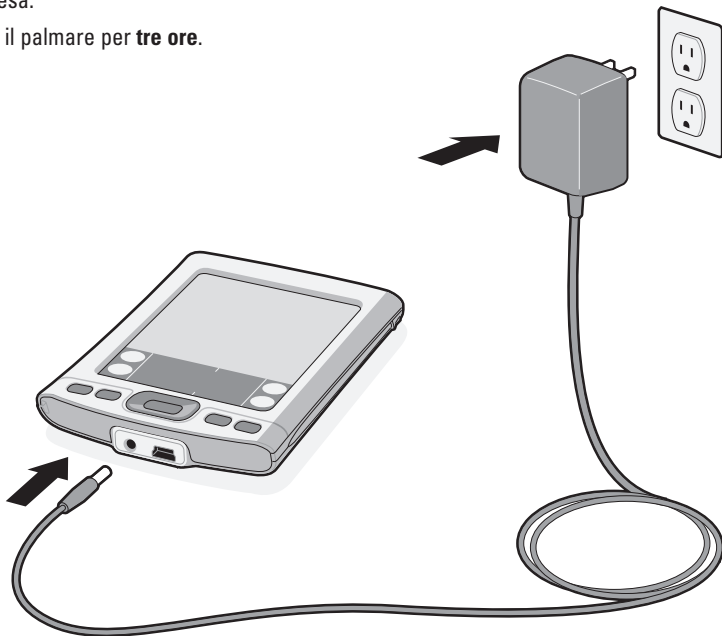
CD di installazione del software



Adattatore di alimentazione

1 Collegamento e carica

- a. Collegare l'adattatore di alimentazione al palmare Tungsten E a una presa.
- b. Caricare il palmare per **tre ore**.

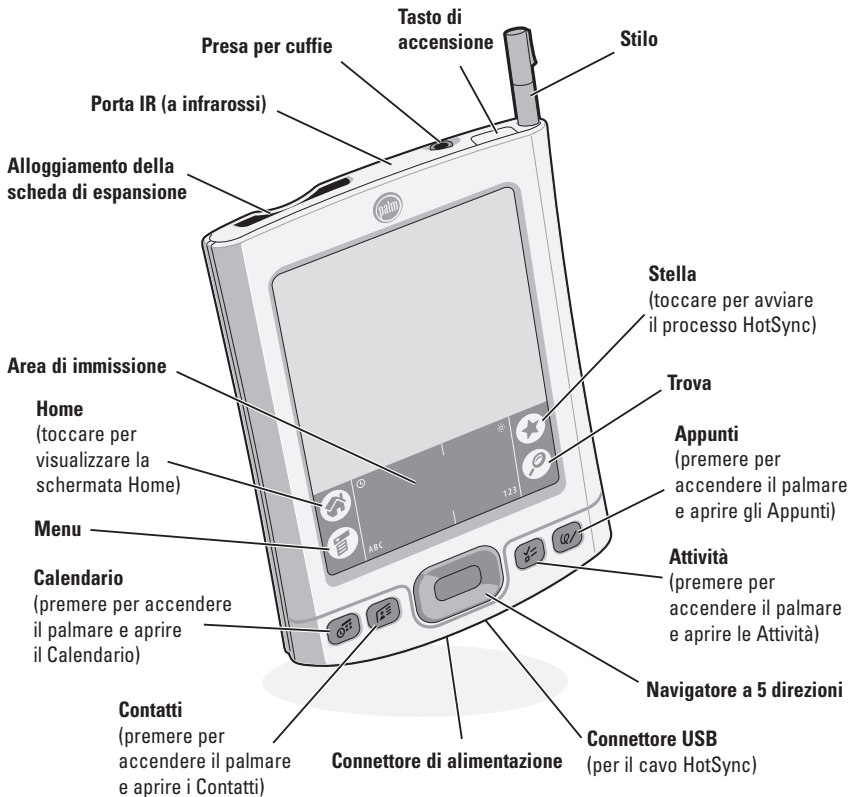


2 Configurazione

- a. Scollegare l'adattatore di alimentazione.
- b. Premere il tasto di accensione.*
- c. Rimuovere lo stilo.
- d. Seguire le istruzioni visualizzate.



* *Problemi? Consultare la sezione "Risoluzione dei problemi" nelle pagine successive.*



INSTALLAZIONE DEL SOFTWARE E COLLEGAMENTO DEL PALMARE

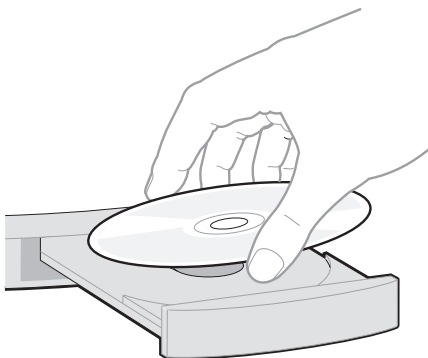
3 Installazione del software Palm™ Desktop sul computer

Windows:

Seguire le istruzioni di installazione visualizzate sullo schermo del computer.*

: Mac:

Fare doppio clic sull'icona del programma di installazione di Palm Desktop.*

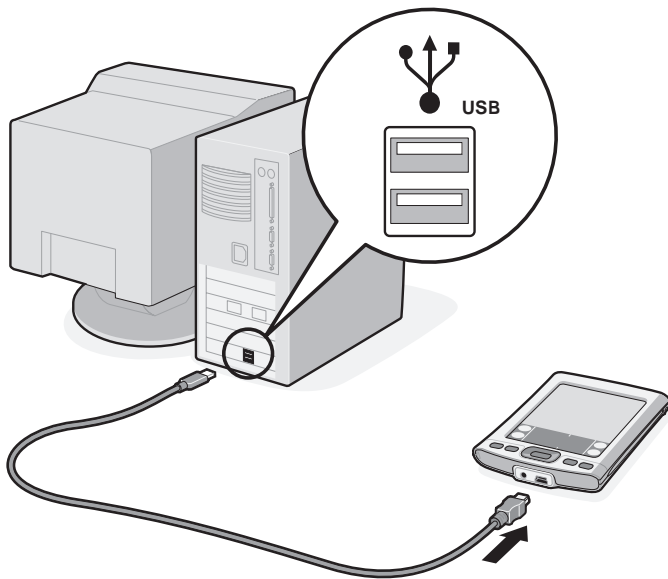


* *Problemi? Se l'installazione non riesce o il processo HotSync non viene completato correttamente, consultare la sezione "Risoluzione dei problemi" nelle pagine successive.*

Suggerimento per l'aggiornamento: per passare da Palm Desktop alla sincronizzazione di Microsoft Outlook, selezionare Installa conduttori di Microsoft Outlook al termine del processo di installazione. Per ulteriori informazioni sul processo di aggiornamento, visitare il sito Web all'indirizzo www.palm.com/support/intl.


4 Collegamento al computer

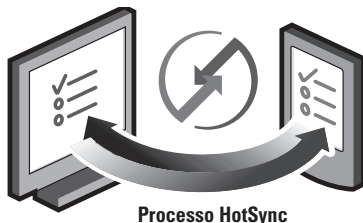
- a. Collegare il cavo HotSync al palmare.
- b. Collegare il cavo a una porta USB sul computer.



IMMISSIONE E SINCRONIZZAZIONE DELLE INFORMAZIONI

5 Protezione dei dati: sincronizzazione quotidiana

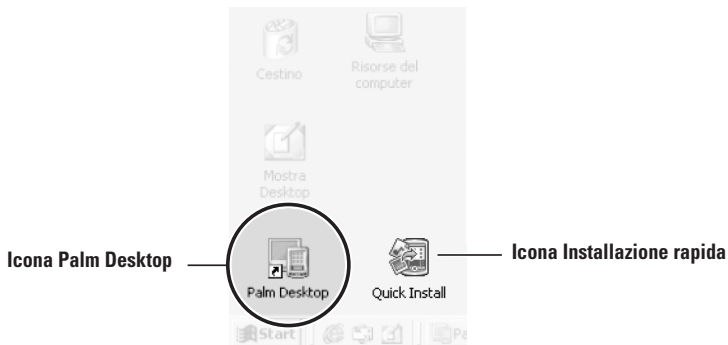
- a. Collegare il cavo HotSync al palmare e al computer (vedere passaggio 4).
- b. Premere il tasto di accensione per accendere il palmare.
- c. Toccare l'icona Stella  per avviare il processo HotSync.*
- d. Al termine del processo HotSync, verificare che le informazioni siano disponibili sul palmare e sul computer.



* *Problemi? Se il processo HotSync non è stato completato correttamente, consultare la sezione "Risoluzione dei problemi" nelle pagine successive.*

6 Immissione e sincronizzazione delle informazioni

Utilizzare il software Palm Desktop installato sul computer per immettere appuntamenti e indirizzi e organizzare foto e disegni creati con Appunti. Utilizzare Installazione rapida (solo Windows) per installare applicazioni sul palmare. Trasferire quindi informazioni e applicazioni mediante il processo HotSync.



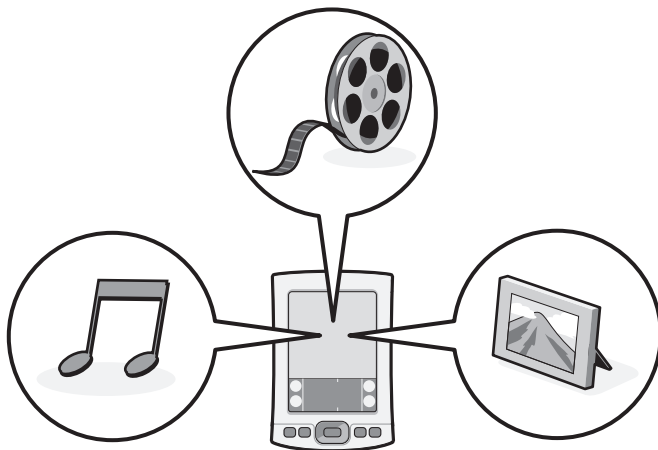
Per avviare il software Palm Desktop o Installazione rapida, fare doppio clic sulla relativa icona sul desktop del computer.

7 Ascolto di musica, riproduzione di filmati e visualizzazione di foto

Come sfruttare al meglio il palmare. La raccolta Software Essentials disponibile sul CD di installazione del software include applicazioni che consentono di utilizzare il palmare per ascoltare file audio MP3 e RealAudio, riprodurre filmati e visualizzare foto.

- a. Inserire il CD (vedere passaggio 3).
- b. Quando viene visualizzata la schermata di rilevamento del palmare, fare clic su Software Essentials e seguire le istruzioni visualizzate.

Per ulteriori informazioni sull'utilizzo delle applicazioni, visitare il sito Web all'indirizzo www.palm.com/support/intl e fare clic sul collegamento relativo alla *Guida alle foto, alla musica e ai filmati*.




RISOLUZIONE DEI PROBLEMI

► Il palmare non si accende quando si preme il tasto di accensione o non risponde quando si toccano i pulsanti

1. Premere il tasto Calendario, Contatti, Attività o Appunti per verificare se è possibile accendere il palmare in questo modo.
2. Eseguire una reimpostazione a caldo utilizzando lo strumento di reimpostazione, accessibile svitando la parte superiore dello stilo, oppure utilizzando la punta di una graffetta aperta o di un oggetto simile non troppo appuntito. Premere delicatamente il pulsante di ripristino all'interno del foro situato sul pannello posteriore del palmare.
3. Accertarsi che l'adattatore di alimentazione sia saldamente collegato a una presa elettrica *funzionante* e al palmare. Se non è disponibile alcuna presa, il palmare può essere caricato tramite il cavo USB, ma questa operazione richiede più tempo.



Nota: non è presente alcun indicatore luminoso che segnala quando il palmare è in fase di carica.

4. Caricare il palmare per almeno tre ore.
5. Se ora è possibile accendere il palmare, controllare l'icona che indica lo stato di carica della batteria per verificare che il palmare sia in fase di carica. Esempio:
 - a. Collegare il palmare a una presa e accenderlo.
 - b. Toccare Home .
 - c. Controllare se è presente un fulmine sull'icona della batteria nella parte superiore della schermata.



- d. Se non è presente, ripetere i passaggi 3 e 4.

Per ulteriori informazioni, visitare il sito Web all'indirizzo www.palm.com/support/intl.

► Il programma di installazione di Palm™ Desktop non viene visualizzato automaticamente dopo avere inserito il CD-ROM nell'unità

Windows

1. Fare clic sul pulsante Start.
2. Scegliere Esegui.
3. Fare clic su Sfoglia per individuare l'unità in cui è inserito il CD-ROM del software Palm Desktop.
4. Fare doppio clic sul file **autorun.exe** sul CD-ROM del software Palm Desktop.

Mac

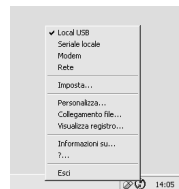
1. Fare doppio clic sull'icona del CD-ROM sulla scrivania del Mac per accedere al CD-ROM del software Palm Desktop.
2. Fare doppio clic sull'icona del programma di installazione di Palm Desktop.

► Il processo HotSync® non viene avviato

Accertarsi che il cavo USB sia saldamente collegato al palmare e a una porta USB funzionante del computer desktop.

Windows

1. Accertarsi che l'icona HotSync sia presente nella barra delle applicazioni di Windows. Se non è presente, seguire la procedura descritta.
 - a. Fare clic sul pulsante Start, quindi scegliere Programmi.
 - b. Selezione Palm Desktop, quindi HotSync Manager.
2. Verificare il tipo di connessione.
 - a. Fare clic sull'icona HotSync.
 - b. Accertarsi che sia visualizzato un segno di spunta accanto a USB locale.
Per inserire un segno di spunta, fare clic sulla relativa voce di menu.





Mac

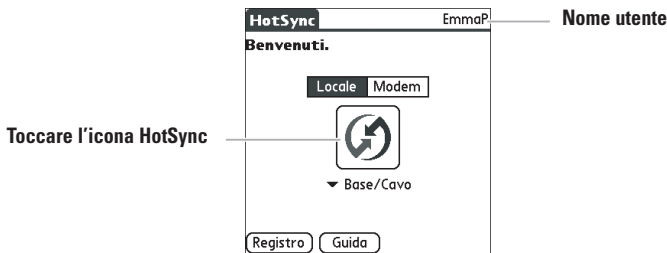
1. Accertarsi che il monitoraggio del trasporto di HotSync Manager sia attivato.
 - a. Fare doppio clic sull'icona HotSync Manager nella cartella Palm.
 - b. Nella scheda Comandi HotSync fare clic su Attivato.
2. Accertarsi che la connessione USB funzioni.
 - a. Scollegare e ricollegare il cavo USB.
 - b. Riavviare il computer.

Per ulteriori informazioni, visitare il sito Web all'indirizzo www.palm.com/support/intl.

► Il processo HotSync non viene avviato dopo avere toccato l'icona Stella

Accertarsi che il palmare sia acceso, quindi provare a seguire la procedura descritta.

1. Toccare l'icona Home .
2. Individuare e toccare l'icona HotSync .
3. Nell'applicazione HotSync effettuare le seguenti verifiche:
 - Il nome utente (specificato al momento dell'installazione del software Palm Desktop) è visualizzato nell'angolo in alto a destra.
 - È evidenziata l'opzione Locale. In caso contrario, toccare Locale.
 - Viene visualizzata la frase Base/Cavo. In caso contrario, toccare la freccia rivolta verso il basso, quindi toccare Base/Cavo nell'elenco.



4. Per avviare il processo HotSync, toccare l'icona HotSync al centro dello schermo del palmare.

Per ulteriori informazioni, visitare il sito Web all'indirizzo www.palm.com/support/intl.

► Problemi causati da applicazioni di terzi

È possibile che alcune applicazioni di terzi non siano state aggiornate per essere compatibili con il nuovo palmare Palm™. Se un'applicazione di terzi NON è compatibile, sul palmare possono verificarsi i seguenti problemi dopo l'esecuzione di un'operazione HotSync:

- Il palmare si blocca.
- Il palmare si blocca o viene reimpostato all'apertura di un'applicazione.
- Le prestazioni risultano peggiorate.
- L'aspetto delle schermate è diverso dal solito.
- Si incontrano difficoltà a utilizzare le funzioni del palmare.
- La qualità dell'audio è irregolare.
- Viene eseguita una reimpostazione irreversibile.

Per informazioni dettagliate sui problemi di compatibilità con applicazioni di terzi, contattare il fornitore dell'applicazione.

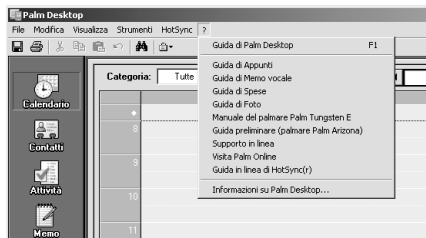
ULTERIORI INFORMAZIONI

Consultazione del *manuale*

Per aprire il *manuale* è necessario che Adobe Acrobat Reader sia installato sul computer. Se Acrobat Reader non è presente, è possibile installarlo dal CD-ROM del software di installazione di Palm.

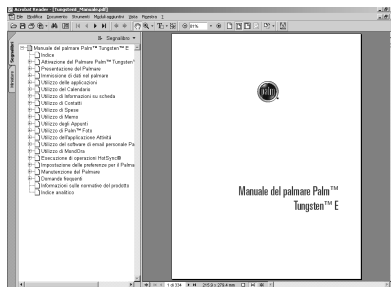
Windows:

Nel software Palm Desktop fare clic su ? nella barra dei menu, quindi scegliere la voce di menu relativa al *manuale*.



Mac:

Aprire la cartella relativa alla documentazione, è disponibile nella cartella Palm nella directory delle applicazioni, quindi fare doppio clic su TungstenE_Manuale.pdf.



www.palm.com/tungstenE

Da questo sito Web è possibile consultare suggerimenti su come sfruttare al meglio il palmare, accedere a utili accessori e scaricare software aggiuntivo.

Palm, Inc.
400 N. McCarthy Blvd.
Milpitas, CA 95035,
USA

Copyright

© 2003 Palm, Inc. Tutti i diritti riservati. HotSync, il logo Palm e il logo Palm Powered sono marchi di fabbrica registrati di Palm, Inc. Palm e Tungsten sono marchi di fabbrica di Palm, Inc. Altri prodotti e marchi possono essere marchi di fabbrica o marchi di fabbrica registrati dei rispettivi proprietari. Palm, Inc. Utilizza i marchi di fabbrica della tecnologia di codifica audio MPEG Layer-3 su espressa licenza di Fraunhofer IIS and Thompson.

Clausola di esonero di responsabilità

Palm, Inc. declina ogni responsabilità per danni o perdite risultanti dall'utilizzo di questa guida. Palm, Inc. declina inoltre qualsiasi responsabilità per danni o reclami da parte di terzi risultanti dall'utilizzo del software. Palm, Inc. declina qualsiasi responsabilità per danni o perdite risultanti dalla perdita di dati in seguito a malfunzionamento, batterie scariche o interventi di riparazione. Accertarsi di effettuare copie di backup di tutti i dati importanti su un altro supporto per proteggersi dalla perdita di dati.

IMPORTANTE

Leggere il Contratto di licenza software per l'utente finale fornito con questo prodotto prima di utilizzare i programmi in dotazione con il presente manuale. L'utilizzo di qualsiasi componente del software implica l'accettazione dei termini di tale contratto. I file musicali possono essere riprodotti solo ad uso personale. Palm, Inc. non approva l'uso illegale di materiale protetto da copyright.

Download del software disponibile

Il software Palm™ Desktop viene fornito su CD-ROM. Visitare il sito Web all'indirizzo www.palm.com/intl per verificare la disponibilità di aggiornamenti e di nuove versioni del software.

Informazioni sulla conformità

La normativa e informazioni sulla conformità relative a questo prodotto sono disponibili nel file del manuale contenuto nel CD-ROM fornito con il prodotto stesso.

