


TUNGSTEN™ | T5



A close-up photograph of a PDA screen displaying a grid of numbers. The screen is divided into a grid of colored cells (yellow, blue, and green) containing numerical values. The numbers are arranged in a pattern that suggests a mathematical or logical puzzle.

3	102	70	203	070	232	444	1992
13	999	865	2457	2316	1429	997	4742
5	87	43	175	34	65	76	175
3	56	43	102	65	45	19	129
4	21	98	153	23	56	78	157
2	164	184	430	122	166	173	461
S							

LEIA ISTO PRIMEIRO

palmOne™

Comece aqui

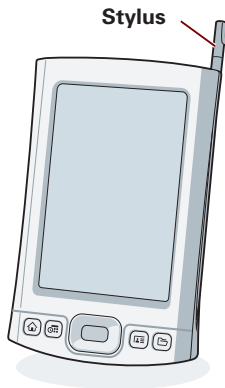
Com este guia você aprenderá a:

- Carregar e configurar seu computador de mão.
- Instalar o software Palm® Desktop e outros softwares para sincronizar, transferir arquivos e muito mais.
- Sincronizar o computador de mão com o de mesa.

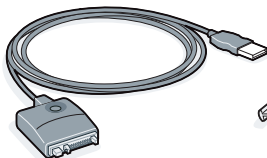
Importante! Você já usa um computador de mão palmOne™?

Antes de ir para a etapa 1, sincronize seu computador de mão atual com seu computador de mesa para que as informações sejam atualizadas.

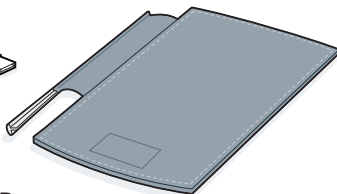
Para obter mais informações sobre como atualizar, vá para www.palmOne.com/intl/support.



Computador de mão
Tungsten™ T5
da palmOne



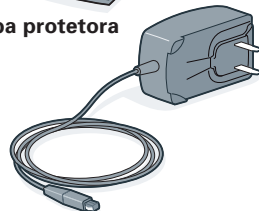
Cabo de sincronização USB



Capa protetora



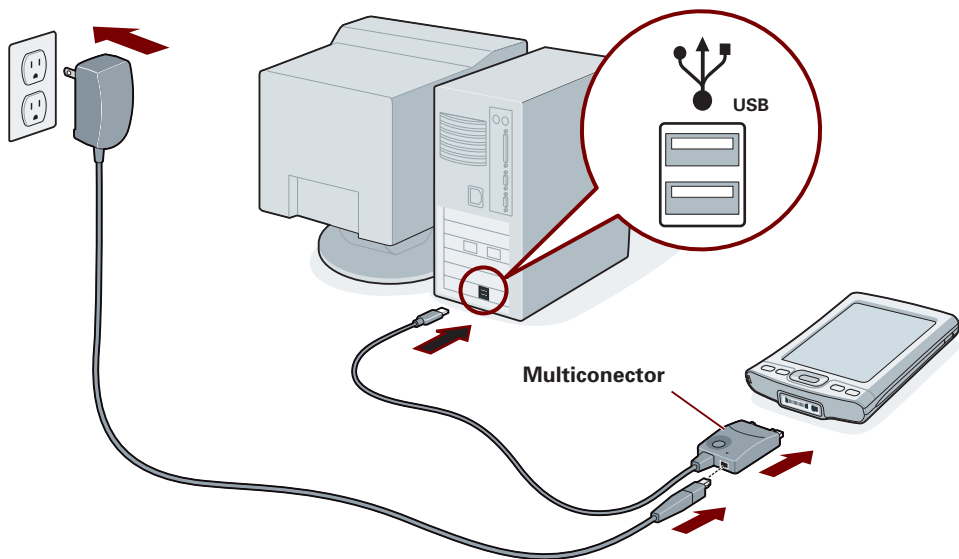
CD de instalação do software



Carregador CA


1 Conectar e carregar

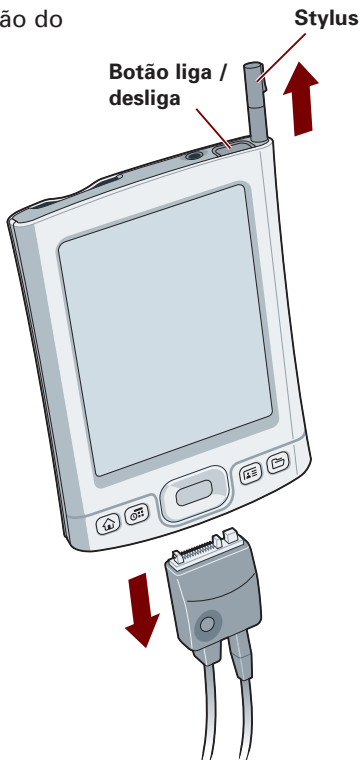
- a. Conecte o cabo de sincronização ao computador de mão e a uma porta USB **na parte de trás** do seu computador de mesa.
- b. Conecte o carregador CA ao multiconector no cabo de sincronização e a uma tomada.
- c. Carregue por **três horas**. Certifique-se de carregar totalmente o computador de mão antes de passar à próxima etapa.



2 Configurar

- a. Desconecte o cabo de sincronização do computador de mão.
- b. Pressione o botão liga / desliga.
- c. Remova o stylus.
- d. Siga as instruções na tela para configurar o computador de mão.

Dica: Siga o Tutorial  para aprender mais sobre os incríveis recursos do seu Tungsten T5.



Problemas? Consulte a seção "Solução de problemas" nas páginas a seguir.

3 Instalar o software

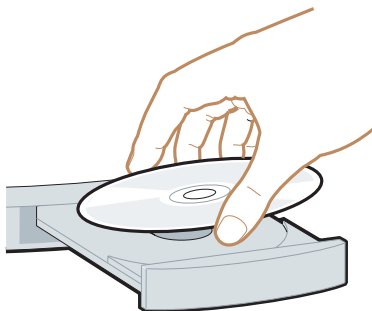
Para instalar o software Palm Desktop, o novo aplicativo File Transfer e outros softwares importantes, insira o CD na unidade apropriada do seu computador de mesa.

Windows:

Siga as instruções de instalação exibidas na tela do computador.

Mac:

Clique duas vezes no ícone do CD e, em seguida, clique duas vezes em palmOneDesktop.pkg.



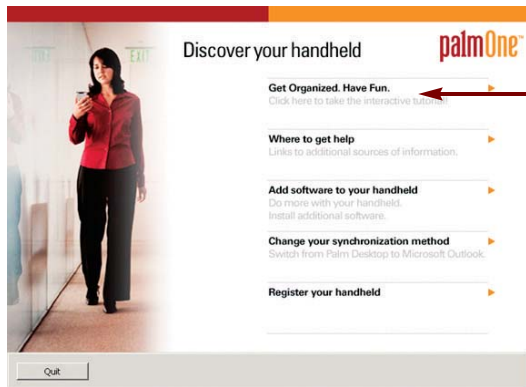
Você já usa um computador de mão palmOne™?

Deseja sincronizá-lo com o Microsoft Outlook?
Selecione "Altere seu método de sincronização" no final do processo de instalação no CD.

Problemas? Consulte a seção "Solução de problemas" nas páginas a seguir.

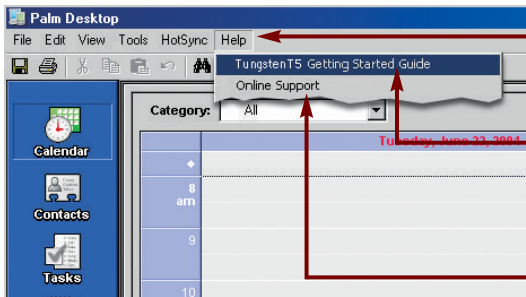
Obtenha respostas, saiba mais

Siga o tutorial



Aprenda a usar os recursos populares do computador de mão. Insira o CD de instalação no computador e clique aqui para seguir um **tutorial interativo**.

Localize o manual



Abra o software Palm Desktop no computador de mesa e clique em **Help (Ajuda)**.

Clique aqui para exibir o **manual**. Para obter mais detalhes, vá para: www.palmOne.com/tungstent5-handbook.

Clique em **Online Support (Suporte on-line)** para obter as atualizações de software mais recentes e respostas para as perguntas frequentes.

Procure estes recursos incríveis

Siga o tutorial



Software Palm Desktop. Insira informações no software Palm Desktop e elas serão exibidas no seu computador de mão na próxima vez em que você fizer uma sincronização.



File Transfer (Windows somente). Copie arquivos e pastas do seu computador de mesa para a unidade flash interna do computador de mão. Gerencie-os no File Transfer.



Documents To Go (Windows somente). Sincronize os arquivos do Microsoft Word, Excel e PowerPoint entre o computador de mão e o de mesa. Exiba e edite esses arquivos no computador de mão.

No computador de mão



Arquivos. Acesse arquivos e pastas na unidade flash interna do seu computador de mão.



Mídia. Exiba e organize fotos e vídeos.



Tecnologia sem fio Bluetooth®. Conecte-se sem fio a telefones ou dispositivos Bluetooth ativados para dados. Navegue pela Web e envie emails e mensagens curtas (o telefone requer capacidade sem fio Bluetooth, serviços de dados e provedor de serviços de Internet, vendidos separadamente).

Solução de problemas

▶ **Informações de suporte também estão disponíveis em**
www.palmOne.com/intl/support

▶ **O computador de mão não liga ou não responde quando você toca nele**

1. Tente ligá-lo pressionando um dos botões rápidos no painel frontal.
2. Execute uma reinicialização do sistema. Solte a parte superior do stylus e use-o para pressionar suavemente o botão de reinicialização no orifício localizado na parte de trás do computador de mão.
3. Certifique-se de que o carregador CA esteja corretamente conectado ao computador de mão ou ao cabo de sincronização e a uma tomada operante. Carregue por mais três horas.

▶ **O Instalador do Palm Desktop não é iniciado quando você coloca o CD na unidade**

Windows:

1. Clique no botão Iniciar e selecione Executar.
2. Clique em Procurar para localizar a unidade que contém o CD fornecido com o seu Tungsten T5.
3. No CD, clique duas vezes em autorun.exe.

Mac:

1. Clique duas vezes no ícone CD na área de trabalho do Mac.
2. Clique duas vezes em palmOneDesktop.pkg.

▶ A sincronização não começa

Certifique-se de que o cabo de sincronização esteja conectado ao computador de mão e a uma porta USB **na parte de trás** do computador.

Verifique o computador:

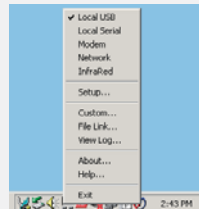
Windows:

1. Certifique-se de que o ícone HotSync® apareça no grupo de ícones na parte inferior direita da tela.



Caso contrário:



- a. Clique no botão Iniciar e selecione Programas.
 - b. Selecione Palm Desktop e, em seguida, Gerenciador de HotSync.
2. Verifique o tipo de conexão:
 - a. Desconecte e reconecte o cabo de sincronização.
 - b. Certifique-se de que a opção Local USB (USB local) esteja marcada. Caso não esteja, marque-a.

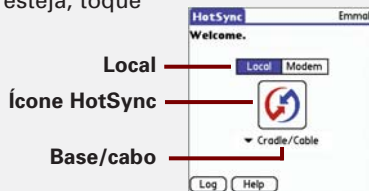


Mac:

1. Certifique-se de que o Gerenciador de HotSync esteja ativado.
 - a. Clique duas vezes no ícone Gerenciador de HotSync na pasta Palm.
 - b. Na guia Controles de HotSync, clique em Ativado.
2. Certifique-se de que a conexão USB esteja funcionando:
 - a. Desconecte e reconecte o cabo de sincronização.
 - b. Reinicie o computador.

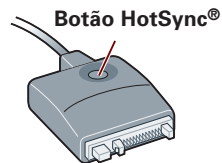
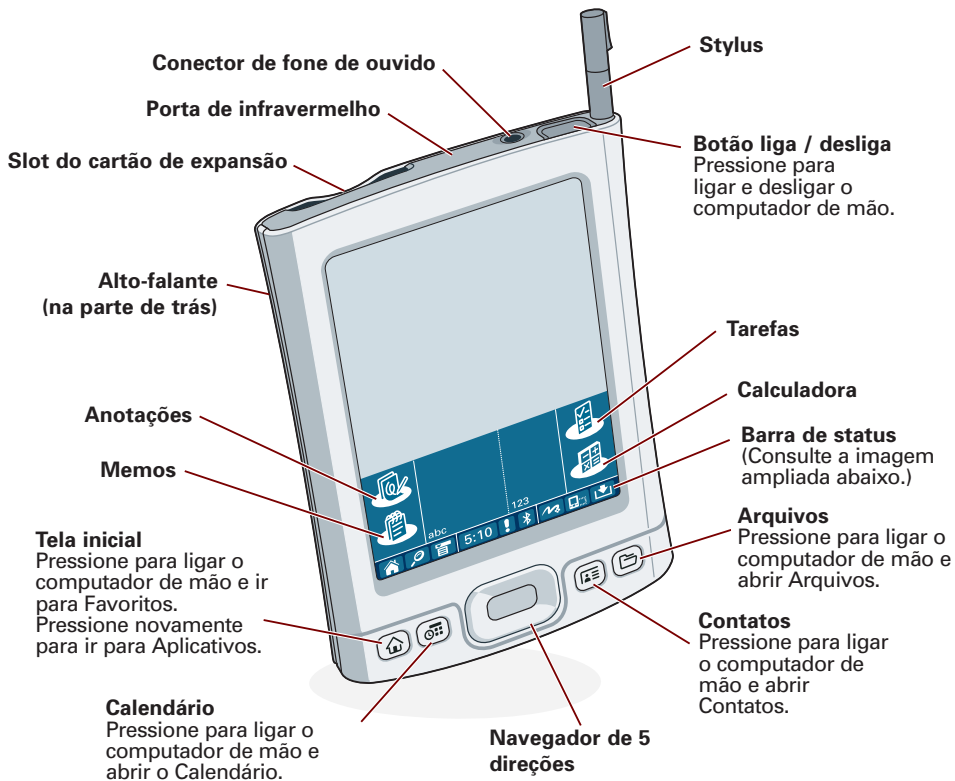
Verifique o computador:

1. Pressione o botão Casa  duas vezes e toque em HotSync , em Aplicativos.
2. No aplicativo HotSync, certifique-se de que:
 - A opção Local esteja realçada. Caso não esteja, toque em Local.
 - A frase Base/cabo esteja exibida. Caso não esteja, toque na lista de seleção e, em seguida, toque em Base/cabo.
3. Pressione o botão HotSync no cabo.



Você já usa um computador de mão palmOne™?

Você carregou algum aplicativo de outro fabricante no seu computador de mão palmOne anterior? Será preciso atualizá-lo caso não seja compatível com o novo computador de mão. Remova esses aplicativos e entre em contato com o fornecedor para obter versões atualizadas se algum dos seguintes sintomas ocorrer no novo computador de mão após a sincronização: o computador de mão congela ou é reinicializado quando você abre um aplicativo; desempenho lento; exibição de tela incomum; dificuldades ao usar recursos do computador de mão; qualidade de som instável.



palmOne, Inc.
400 N. McCarthy Blvd.
Milpitas, CA 95035, U.S.A

Copyright

© 2004 palmOne, Inc. Todos os direitos reservados.

palmOne, Tungsten, "T" (estilizado), Palm Powered, Palm OS e HotSync estão entre as marcas comerciais ou registradas pertencentes ou licenciadas à palmOne, Inc. A palmOne, Inc. utiliza a marca comercial da tecnologia sem fio Bluetooth sob licença expressa da Bluetooth SIG, Inc. Todos os outros nomes de marcas ou produtos são ou podem ser marcas comerciais de seus respectivos proprietários e são usados para identificar seus produtos ou serviços

Isenção e limitação de responsabilidade

A palmOne, Inc. não se responsabiliza por quaisquer danos ou perdas resultantes do uso deste manual.

A palmOne, Inc. não se responsabiliza por quaisquer danos ou reivindicações de terceiros resultantes do uso deste software.

A palmOne, Inc. não se responsabiliza por quaisquer danos ou perdas causados pela exclusão de dados em decorrência de defeitos, bateria esgotada ou reparos. Faça cópias backup de todos os dados importantes em outra mídia para proteger-se contra perda de dados.

IMPORTANTE

Leia o Contrato de Licença de Software do Usuário Final fornecido com este produto antes de usar os softwares que o acompanham. O uso de qualquer parte do software indica a aceitação dos termos do Contrato de Licença de Software do Usuário Final.

Download do software disponível

O software Palm® Desktop está disponível em CD. Visite o site www.palmOne.com/intl/support para obter atualizações e novas versões do software.

Informações de conformidade para agências

Informações sobre regulamentação e conformidade do produto podem ser encontradas no *Guia do Usuário* em www.palmOne.com/tungstent5-handbook

P/N: 406-10115-20



POWERED