

Zire™ 72

palmOne 奔邁

快速入門



開始使用

本指南將說明如何：

- 為掌上型電腦充電並進行設定。
- 安裝 Palm® Desktop 軟體與其他應用程式。
- 進行掌上型電腦與電腦的同步處理。

重要說明！

您已經在使用 Palm OS® 掌上型電腦了嗎？

在進行步驟 1 之前，請先將舊掌上型電腦與電腦進行同步處理，讓兩邊的資料保持在最新狀態。

如需更多升級的相關資訊，請到 www.palmOne.com/asia/support。



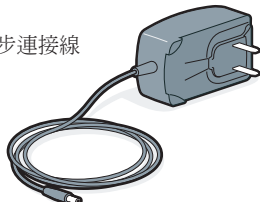
palmOne® 奔邁 Zire® 72 掌上型電腦



USB HotSync® 資料同步連接線



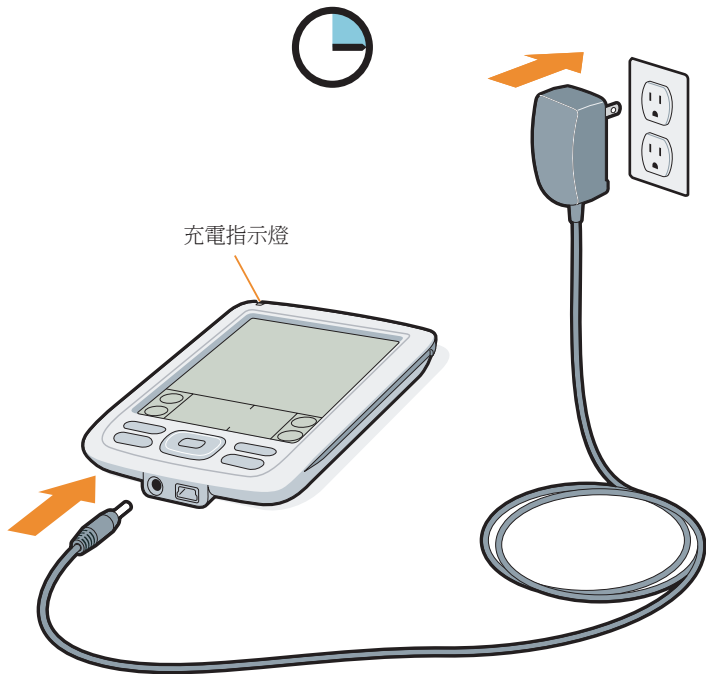
軟體安裝 CD



電源變壓器

1 連接與充電

- a. 將電源變壓器連接 Zire 72 掌上型電腦，再插入電源插座。
暫時不要連接 HotSync 資料同步連接線和掌上型電腦。
- b. 請充電三個小時。在進行下列步驟之前，請確定您的掌上型電腦已完全充電。



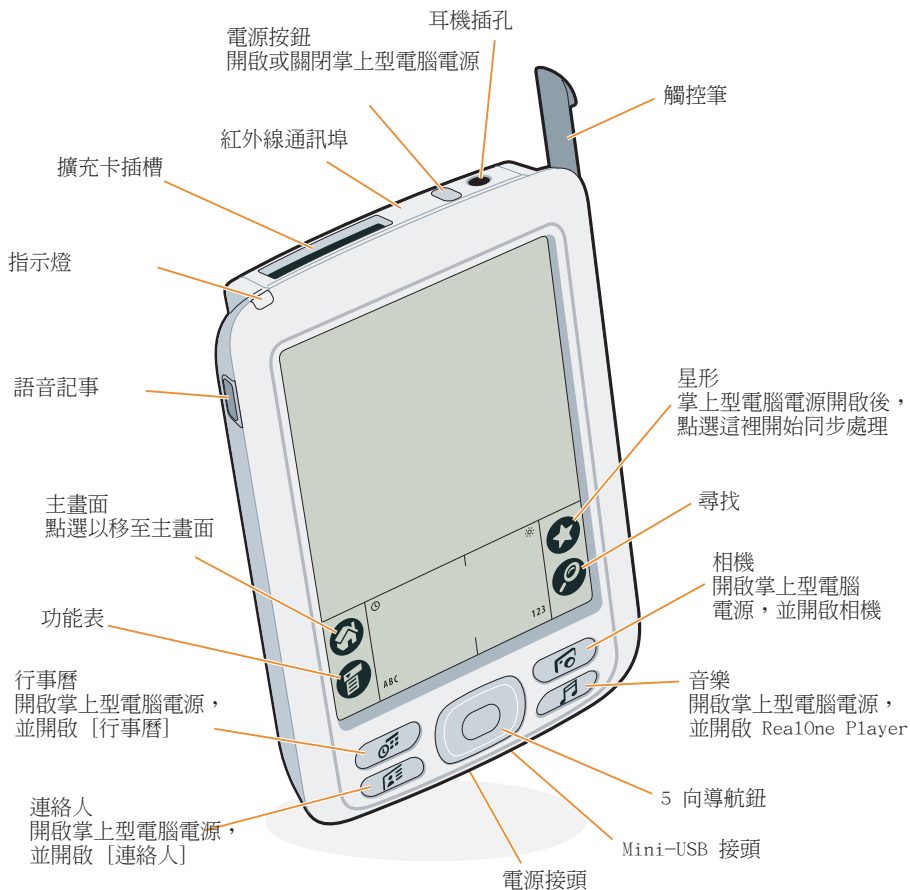
2 設定

(選擇性) 將電源變壓器從您的掌上型電腦上拔出。

- b. 按電源按鈕。
- c. 拿出觸控筆。
- d. 遵循螢幕上的說明，進行設定程序。



發生問題嗎？請參閱後續的「疑難排解」章節。

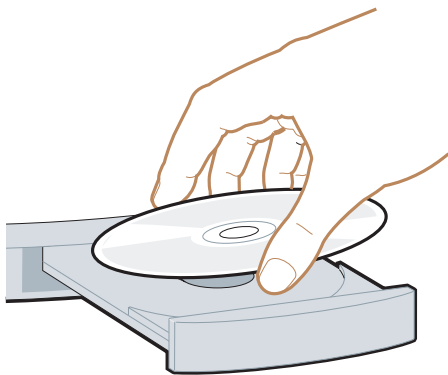


3 安裝軟體，連接掌上型電腦和電腦

若要安裝 Palm Desktop 軟體與其他應用程式，請將 CD 放入電腦的 CD 光碟機中。

Windows:

請遵循電腦螢幕上的指示，完成安裝程序。

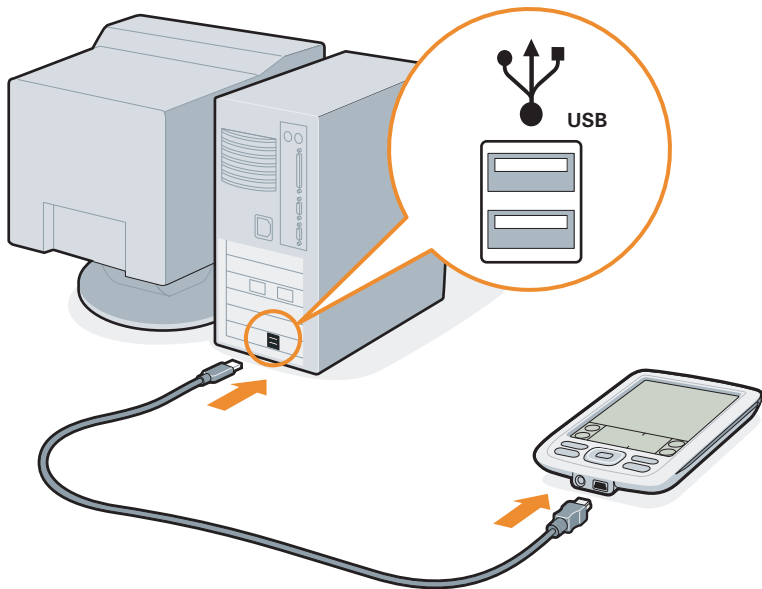


發生問題嗎？
請參閱後續的「疑難排解」章節。

您已經在使用 Palm OS 掌上型電腦了嗎？想要與 Microsoft Outlook 進行同步處理嗎？安裝程序結束時，選擇 CD 上的「變更同步處理方法」。

在安裝期間，請依照指示連接掌上型電腦和電腦。

- a. 將 HotSync 資料同步連接線插入電腦上的 USB 埠。
- b. 將資料同步連接線插入掌上型電腦。




↓ 完成

更多資訊



開始教學課程。

- 開始教學課程。如果您還未使用掌上型電腦上的快速教學課程 ，請先花一點時間去看看，並練習 Graffiti® 2 手寫板書寫。
- 使用 CD 上的互動式教學課程。瞭解如何建立約會、設定掌上型電腦的多媒體功能、同步處理資訊及更多功能。



取得詳細資訊

- 善用《入門指南》的詳細資訊。本指南將為您提供詳細的資訊與提示。在網上還有更多詳情開啟電腦上的 Palm Desktop 軟體，然後按一下「說明」功能表，選擇《入門指南》。
- 隨身攜帶《入門指南》。移至 CD 上的「其他軟體」部分，遵循指示將本指南傳送至掌上型電腦。



精通掌上型電腦

- 研讀《使用指南》。本指南包括《入門指南》的所有內容及更多資訊：所有步驟、詳細資訊及提示，請直接造訪 www.palmOne.com/zire72-handbook_CT。



擴展您的技能

- 瀏覽 palmOne® 奔邁網站。如需實用提示、軟體、配件及更多資訊，請瀏覽 www.palmOne.com/asia。
- 尋找問題的解答。如果《入門指南》或《使用指南》無法解決您的問題，請到 www.palmOne.com/asia/support。

疑難排解

▶ 支援資訊也可在 www.palmOne.com/asia/support 網站上取得

▶ 掌上型電腦的電源無法開啟，或點選時無回應

1. 按前面板上的任一應用程式按鈕，試著開啟掌上型電腦的電源。
2. 執行軟重設：用觸控筆輕壓掌上型電腦背面小孔內的系統重設按鈕。
3. 確定電源變壓器已牢固地連接到掌上型電腦及有電的電源插座。
請再充電三小時。

▶ 將 CD 放入光碟機時，Palm Desktop 安裝程式沒有啟動

Windows:

1. 按一下 [開始] 按鈕，選取 [執行]。
2. 按一下 [瀏覽]，找到放入 Palm Desktop 軟體 CD 的光碟機。
3. 按兩下 CD 上的 autorun.exe。

▶ 同步處理未啟動

確定 HotSync 資料同步連接線的一端連接至掌上型電腦，另一端連接至電腦上可用的 USB 埠。

遵循下列步驟，檢查電腦及掌上型電腦：

檢查電腦：

Windows:

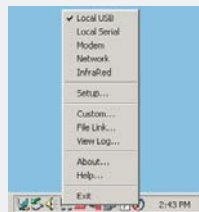
1. 確定 HotSync 資料同步圖示出現在螢幕右下方的圖示群組中。

HotSync 資料同步圖示





如果沒有出現：

- a. 按一下 [開始]，選取 [程式集]。
 - b. 選取 [Palm Desktop]，然後按一下 [HotSync 資料同步管理員]。
2. 檢查連接類型：
 - a. 拔出 HotSync 資料同步連接線，然後再次連接。
 - b. 確定 [本機 USB] 旁邊有核取記號。如果沒有，按一下 [本機 USB]。



檢查掌上型電腦：

確定您的掌上型電腦電源已開啟，然後嘗試下列動作：

1. 點選主畫面 ，然後點選應用程式清單中的 HotSync ™。
2. 在 HotSync 資料同步應用程式中，確定下列事項：
 - [本機] 是反白標示的（選取狀態）。如果並未反白標示，請點選 [本機]。
 - 出現 [同步底座/連接線] 字樣。若沒有出現，點選該處的任何文字，然後點選選擇清單中的 [同步底座/連接線]。



3. 若要開始進行同步處理，點選螢幕中的 HotSync 資料同步圖示。

您已經在使用 Palm OS 掌上型電腦了嗎？

您曾在之前使用的 Palm OS 掌上型電腦上，載入任何協力廠商應用程式嗎？如果他們與您的新掌上型電腦不相容，請予以更新。如果進行同步處理之後，新掌上型電腦出現下列任何狀況，請移除這些應用程式，並連絡廠商以取得更新版本：開啟應用程式後，掌上型電腦當機或重設；效能變差；螢幕顯示不正常；使用掌上型電腦的功能時操作困難；聲音品質不穩定。

palmOne, Inc.
400 N. McCarthy Blvd.
Milpitas, CA 95035, U.S.A.

Copyright

© 2003 palmOne, Inc. 保留所有權利。

palmOne、palmOne 標誌、奔邁、奔邁標誌、Zire、Zire 標誌及「Z」（藝術字）是 palmOne, Inc. 或其子公司所擁有或專屬授權的商標或註冊商標。

Palm OS、Palm 標誌、Graffiti、HotSync、Palm、Palm Powered 標誌及 HotSync 標誌是 PalmSource, Inc. 所擁有或授權使用的商標。其他品牌及產品名稱是或可能是其擁有者的商標，且用於識別個別擁有者的產品或服務。

免責條款與有限責任聲明

palmOne, Inc. 對使用本指南所導致的傷害或損失不需擔負任何責任。

因使用本軟體而導致第三方之任何損失或傷害，palmOne, Inc. 均無需擔負任何相關的法律責任。palmOne, Inc. 對產品故障、電力不足或維修所導致之任何資料損壞或遺失，不需擔負任何責任。請務必為所有重要資料，在其他媒體上製作備份，以防資料遺失。

重要說明

請先閱讀此產品所附之「使用者軟體授權合約」，再使用隨附的軟體程式。使用軟體的任何部分即表示您接受「使用者軟體授權合約」的條款。

可下載軟體

Palm® Desktop 軟體可在 CD 上找到。瀏覽網站 www.palmOne.com/asia/support 以取得更新及新版軟體。

代理商合格資訊

如需產品規範與合格資訊，請參閱 www.palmOne.com/zire72-handbook_CT 上的《使用指南》。



PN: 406-10029-00

POWERED